



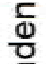

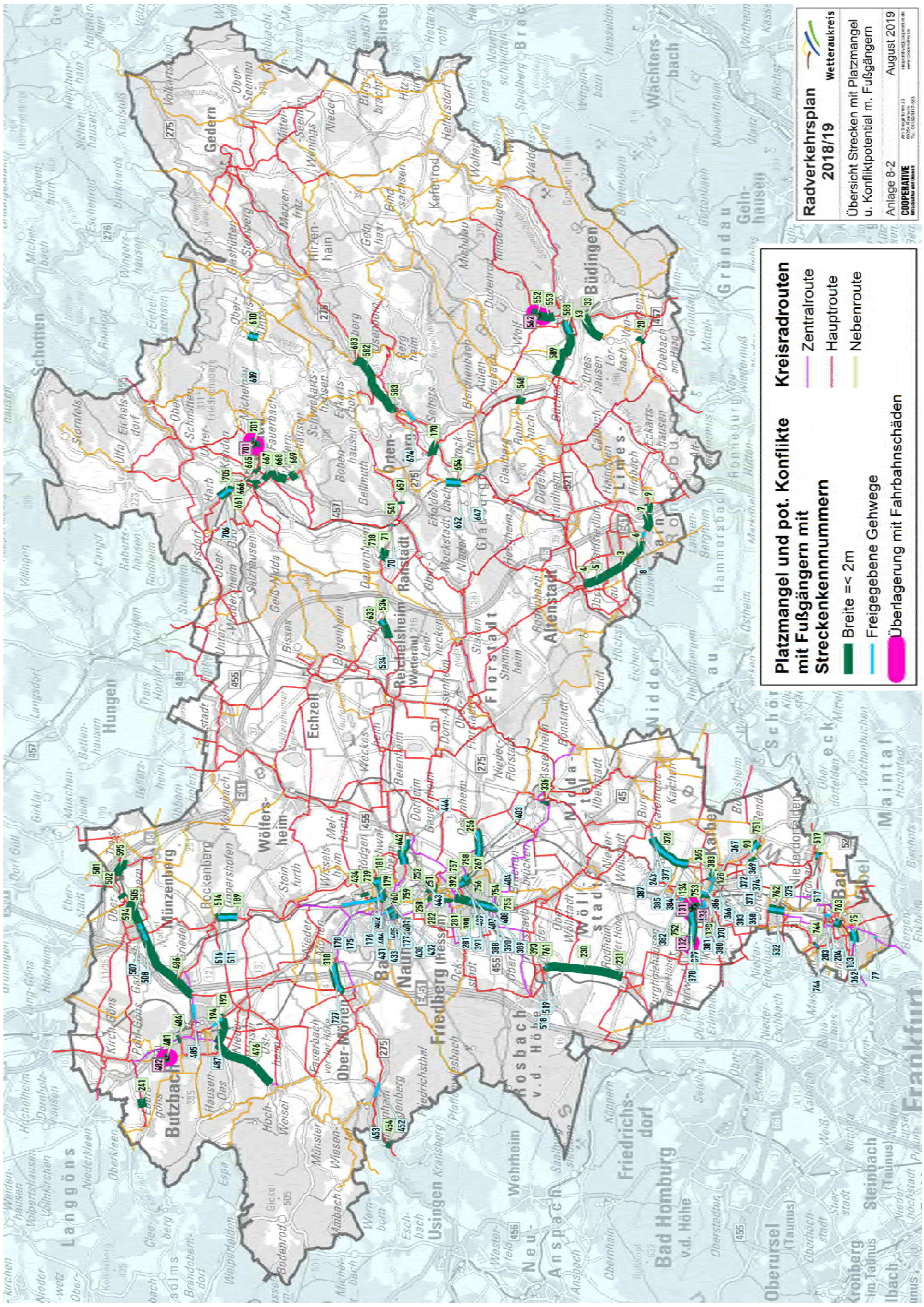


Platzmangel und pot. Konflikte mit Fußgängern	Kreisradrouten
 Breite = < 2m	 Zentralroute
 Freigegebene Gehwege	 Hauptroute
 Überlagerung mit Fahrbahnschäden	 Nebenroute



**Platzmangel und pot. Konflikte mit Fußgängern mit Streckenkennnummern**

-  Breite =< 2m
-  Freigegebene Gehwege
-  Überlagerung mit Fahrbahnschäden

**Kreisradrouten**

-  Zentralroute
-  Hauptroute
-  Nebenroute

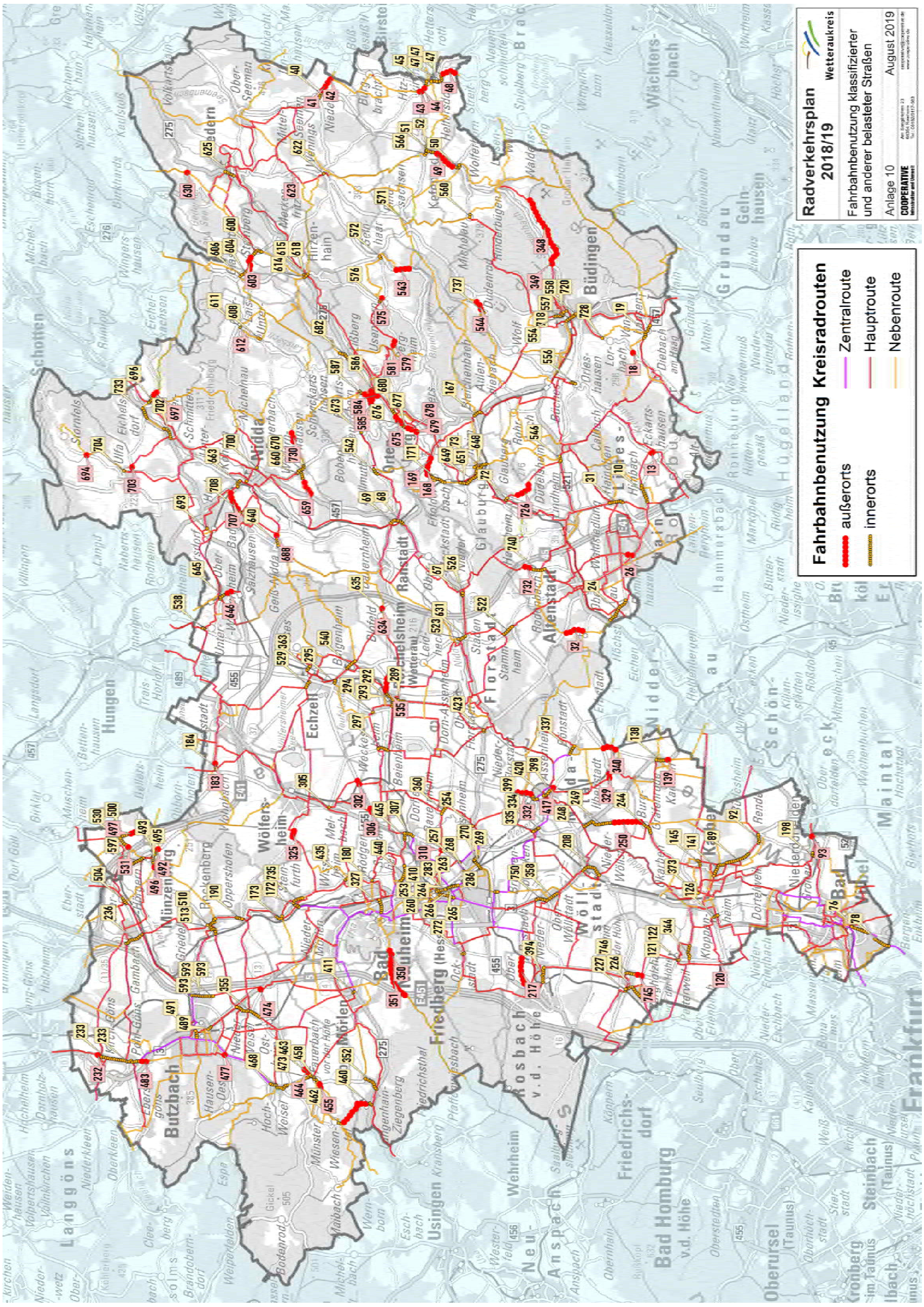
Anlage 9: Liste der zu schmalen Radwege und freigegebenen Gehwege

Kommune	Streckenabschnitte mit zu schmalen Wegen ( $\leq 2,0$ m)				Ausgeschildert als Gehweg, Radfahrer frei [Kennnummer]	zusätzlich mit Belagsmängeln [Kennnummer]	Oberflächenbefestigung	Strecken-kategorie
	Kennnummer	Strecke	Maßnahmen-Träger	Länge				
Altenstadt	3	L3189 Oberau - Rommelshausen	Land	1.501			Asphalt/Beton etc.	Hauptstrecke
Altenstadt	4	L3189 Bahnübergang Altenstadt	Altenstadt	45			Asphalt/Beton etc.	Hauptstrecke
Altenstadt	5	L3189 Altenstadt - Oberau	Land	982			Asphalt/Beton etc.	Hauptstrecke
<b>Summe Hauptstrecken</b>				<b>2.528</b>				
<b>Altenstadt Gesamtstrecke</b>				<b>2.528</b>				
Bad Nauheim	759	Zanderstraße	Bad Nauheim	375	430		Schotter	Zentralstrecke
Bad Nauheim					431		Schotter	Zentralstrecke
Bad Nauheim					432		Asphalt/Beton etc.	Zentralstrecke
<b>Summe Zentralstrecken</b>				<b>375</b>				
Bad Nauheim	181	K173 Bad Nauheim - Rödgen	Kreis	608	401/402		Asphalt/Beton etc.	Hauptstrecke
Bad Nauheim	434	Weg	Bad Nauheim	172			Schotter	Hauptstrecke
Bad Nauheim	442	K175 Schwalheim - Dorheim	Kreis	636	443/444		Asphalt/Beton etc.	Hauptstrecke
Bad Nauheim	739	K173 Bad Nauheim - Rödgen	Bad Nauheim	567	401/405/406		Asphalt/Beton etc.	Hauptstrecke
Bad Nauheim	760	Schwalheimer Straße	Bad Nauheim	225	433		Asphalt/Beton etc.	Hauptstrecke
Bad Nauheim					175		Asphalt/Beton etc.	Hauptstrecke
Bad Nauheim					176		Asphalt/Beton etc.	Hauptstrecke
Bad Nauheim					177		Asphalt/Beton etc.	Hauptstrecke
Bad Nauheim					178		Asphalt/Beton etc.	Hauptstrecke
Bad Nauheim					443		Asphalt/Beton etc.	Hauptstrecke
<b>Summe Hauptstrecken</b>				<b>2.208</b>				
Bad Nauheim	179	Verbindung Wisselsheimer Str. - Am Goldstein	Bad Nauheim	142			Asphalt/Beton etc.	Nebenstrecke
<b>Summe Nebenstrecken</b>				<b>142</b>				
<b>Bad Nauheim Gesamtstrecke</b>				<b>2.725</b>				
Bad Vilbel	75	Berkersheimer Weg	Bad Vilbel	95	362		Asphalt/Beton etc.	Zentralstrecke
Bad Vilbel	75	Berkersheimer Weg	Bad Vilbel	416	362		Schotter	Zentralstrecke
Bad Vilbel	763	Kasseler Straße	Bad Vilbel	324	103		Asphalt/Beton etc.	Zentralstrecke
Bad Vilbel					77		Asphalt/Beton etc.	Zentralstrecke
Bad Vilbel					103		Asphalt/Beton etc.	Zentralstrecke
<b>Summe Zentralstrecken</b>				<b>835</b>				
Bad Vilbel	517	Vilbeler Straße	Bad Vilbel	170	517		Asphalt/Beton etc.	Hauptstrecke
Bad Vilbel	744	Homburger Straße	Bad Vilbel	124	744		Asphalt/Beton etc.	Hauptstrecke
Bad Vilbel					203		Asphalt/Beton etc.	Hauptstrecke
Bad Vilbel					204		Asphalt/Beton etc.	Hauptstrecke
<b>Summe Hauptstrecken</b>				<b>294</b>				
Bad Vilbel	762	Friedberger Straße	Bad Vilbel	696	532		Asphalt/Beton etc.	Nebenstrecke
<b>Summe Nebenstrecken</b>				<b>696</b>				
<b>Bad Vilbel Gesamtstrecke</b>				<b>1.825</b>				
Büdingen	33	B457 Teilstr. Büdingen	Büdingen	208			Asphalt/Beton etc.	Hauptstrecke
Büdingen	63	L3193 Büdingen - Lorbach	Land	1.158			Asphalt/Beton etc.	Hauptstrecke
Büdingen	548	K230 Rohrbach - B457	Kreis	326			Asphalt/Beton etc.	Hauptstrecke
Büdingen	552	L3193 Teilstr. Büdingen - Sandhof	Land	557		562	Asphalt/Beton etc.	Hauptstrecke
Büdingen	553	L3193 Büdingen	Büdingen	493			Asphalt/Beton etc.	Hauptstrecke
<b>Summe Hauptstrecken</b>				<b>2.742</b>				
Büdingen	20	K227 Teilstr. Vonhausen - L3193	Kreis	205			Asphalt/Beton etc.	Nebenstrecke
Büdingen	588	B457, Düdelsheimer Straße	Büdingen	577	588		Asphalt/Beton etc.	Nebenstrecke
Büdingen	589	B457 Büdingen - Büches	Bund	2.096			Asphalt/Beton etc.	Nebenstrecke
<b>Summe Nebenstrecken</b>				<b>2.878</b>				
<b>Büdingen Gesamtstrecke</b>				<b>5.620</b>				
Butzbach	476	L3056 Hoch-Weisel - Butzbach	Land	2.970			Asphalt/Beton etc.	Zentralstrecke
Butzbach	484	B3 Teilstr. Butzbach - Pohl-Göns	Bund	142			Asphalt/Beton etc.	Zentralstrecke
Butzbach					485		Asphalt/Beton etc.	Zentralstrecke
<b>Summe Zentralstrecken</b>				<b>3.112</b>				
Butzbach	193	B3 Teilstr. Butzbach - Nieder-Weisel	Bund	40			Asphalt/Beton etc.	Hauptstrecke
Butzbach	194	L3053 Butzbach Südumgehung	Land	1.151			Asphalt/Beton etc.	Hauptstrecke
Butzbach	241	Verbindung Teilstr. Pohl-Göns - Ebersgöns	Butzbach	405			Schotter	Hauptstrecke
Butzbach	486	L3053 Butzbach - Gamburg	Land	1.806			Asphalt/Beton etc.	Hauptstrecke
Butzbach					487		Asphalt/Beton etc.	Hauptstrecke
<b>Summe Hauptstrecken</b>				<b>3.402</b>				
Butzbach	481	Weg	Butzbach	187		482	Asphalt/Beton etc.	Nebenstrecke
<b>Summe Nebenstrecken</b>				<b>187</b>				
<b>Butzbach Gesamtstrecke</b>				<b>6.701</b>				
Friedberg	251	Engstelle	Friedberg	58			Asphalt/Beton etc.	Zentralstrecke
Friedberg	267	B275, Fritz-Reuter Str.	Friedberg	191	409		Asphalt/Beton etc.	Zentralstrecke
Friedberg	281	K24, Frankfurter Straße	Friedberg	237	281		Asphalt/Beton etc.	Zentralstrecke
Friedberg	282	Weg	Friedberg	182			Asphalt/Beton etc.	Zentralstrecke
Friedberg	390	K24, Frankfurter Straße	Friedberg	246	390		Asphalt/Beton etc.	Zentralstrecke
Friedberg	392	Frankfurter Str., Kaiserstraße	Friedberg	653			Asphalt/Beton etc.	Zentralstrecke
Friedberg	755	K24, Frankfurter Straße	Friedberg	273	389		Asphalt/Beton etc.	Zentralstrecke
Friedberg	756	K24, Frankfurter Straße	Friedberg	325	391		Asphalt/Beton etc.	Zentralstrecke
Friedberg	757	B275 Hanauer Straße	Friedberg	260	407		Asphalt/Beton etc.	Zentralstrecke
Friedberg	758	B275, Fritz-Reuter-Straße	Friedberg	225	408		Asphalt/Beton etc.	Zentralstrecke
Friedberg					281		Asphalt/Beton etc.	Zentralstrecke
Friedberg					390		Asphalt/Beton etc.	Zentralstrecke
<b>Summe Zentralstrecken</b>				<b>2.650</b>				
Friedberg	252	Weg	Friedberg	99			Asphalt/Beton etc.	Hauptstrecke
Friedberg	256	B275 Rauerbach - Ossenheim	Bund	1.131	403/404		Asphalt/Beton etc.	Hauptstrecke
Friedberg	442	K175 Schwalheim - Dorheim	Kreis	540	444		Asphalt/Beton etc.	Hauptstrecke
Friedberg	754	K24, Frankfurter Straße	Friedberg	209	388		Asphalt/Beton etc.	Hauptstrecke
<b>Summe Hauptstrecken</b>				<b>1.979</b>				
Friedberg	258	Weg	Friedberg	81			Schotter	Nebenstrecke
<b>Summe Nebenstrecken</b>				<b>81</b>				
<b>Friedberg Gesamtstrecke</b>				<b>4.710</b>				
Glauburg					647		Asphalt/Beton etc.	Hauptstrecke
<b>Summe Hauptstrecken</b>				<b>-</b>				
Glauburg	654	K238 Stockheim - Effolderbach	Kreis	271	652		Asphalt/Beton etc.	Nebenstrecke
<b>Summe Nebenstrecken</b>				<b>271</b>				
<b>Glauburg Gesamtstrecke</b>				<b>271</b>				



Kommune	Streckenabschnitte mit zu schmalen Wegen (= < 2,0 m)				Ausgeschildert als Gehweg, Radfahrer frei [Kennnummer]	zusätzlich mit Belagsmängeln [Kennnummer]	Oberflächenbefestigung	Strecken-kategorie
	Kennnummer	Strecke	Maßnahmen-Träger	Länge				
Karben	128	L3205 Teilstr. Kloppenheim - Karben	Land	158			Asphalt/Beton etc.	Hauptstrecke
Karben	130	K9 Teilstr. Petterweil - B3	Kreis	891	379	131	Asphalt/Beton etc.	Hauptstrecke
Karben	134	B3 Teilstrecke Kloppenheim - Okarben	Bund	313		133	Asphalt/Beton etc.	Hauptstrecke
Karben	365	Bahnhofstraße	Karben	301	366		Asphalt/Beton etc.	Hauptstrecke
Karben	376	L3351 Groß-Karben - Burg-Gräfenrode	Land	2.063	3/384/385/386/387		Asphalt/Beton etc.	Hauptstrecke
Karben	751	L3205 Klein-Karbener-Straße	Land	292	374		Asphalt/Beton etc.	Hauptstrecke
Karben	752	K9, Sauerbornstraße	Kreis	831	378		Asphalt/Beton etc.	Hauptstrecke
Karben	753	B3	Bund	335	380		Asphalt/Beton etc.	Hauptstrecke
Karben					367		Asphalt/Beton etc.	Hauptstrecke
Karben					369		Asphalt/Beton etc.	Hauptstrecke
Karben					370		Asphalt/Beton etc.	Hauptstrecke
Karben					371		Asphalt/Beton etc.	Hauptstrecke
Karben					372		Asphalt/Beton etc.	Hauptstrecke
Karben					375		Asphalt/Beton etc.	Hauptstrecke
Karben					377		Asphalt/Beton etc.	Hauptstrecke
Karben					381		Asphalt/Beton etc.	Hauptstrecke
Karben					382		Asphalt/Beton etc.	Hauptstrecke
<b>Summe Hauptstrecken</b>				<b>5.184</b>				
Karben	90	Teilstr. Verbindung Klein-Karben - Rendel	Karben	182			Asphalt/Beton etc.	Nebenstrecke
Karben	383	Weg	Karben	120			Asphalt/Beton etc.	Nebenstrecke
Karben					383		Asphalt/Beton etc.	Nebenstrecke
<b>Summe Nebenstrecken</b>				<b>302</b>				
<b>Karben Gesamtstrecke</b>				<b>5.486</b>				
Limeshain	6	L3189 Rommelhausen	Limeshain	755			Asphalt/Beton etc.	Hauptstrecke
Limeshain	7	L3189 Rommelhausen - Himbach	Land	733			Asphalt/Beton etc.	Hauptstrecke
Limeshain	9	L3189 Himbach	Limeshain	412			Asphalt/Beton etc.	Hauptstrecke
Limeshain					8		Asphalt/Beton etc.	Hauptstrecke
<b>Summe Hauptstrecken</b>				<b>1.900</b>				
<b>Limeshain Gesamtstrecke</b>				<b>1.900</b>				
Münzenberg	486	L3053 Butzbach - Gambach	Land	1.358			Asphalt/Beton etc.	Hauptstrecke
Münzenberg	501	L3053 Teilstr. Ober Hörgerm - Eberstadt	Land	71			Asphalt/Beton etc.	Hauptstrecke
Münzenberg	502	L3053 Ober-Hörgerm	Münzenberg	192			Asphalt/Beton etc.	Hauptstrecke
Münzenberg	505	L3053 Gambach - Ober-Hörgerm	Land	1.058			Asphalt/Beton etc.	Hauptstrecke
Münzenberg	594	L 3053 Gambach	Münzenberg	817	507/508		Asphalt/Beton etc.	Hauptstrecke
Münzenberg	595	L3136 Teilstr. Münzenberg - L3053	Land	725			Asphalt/Beton etc.	Hauptstrecke
<b>Summe Hauptstrecken</b>				<b>4.221</b>				
<b>Münzenberg Gesamtstrecke</b>				<b>4.221</b>				
Nidda	661	Weg	Nidda	114			Asphalt/Beton etc.	Hauptstrecke
Nidda	665	Jahnweg	Nidda	107			Asphalt/Beton etc.	Hauptstrecke
Nidda	666	Weg	Nidda	99			Asphalt/Beton etc.	Hauptstrecke
Nidda	667	Weg	Nidda	292			Asphalt/Beton etc.	Hauptstrecke
Nidda	668	L3184 Teilstr. Nidda - Wallernhausen (1)	Land	748			Asphalt/Beton etc.	Hauptstrecke
Nidda	669	L3184 Teilstr. Nidda - Wallernhausen (2)	Land	302			Asphalt/Beton etc.	Hauptstrecke
Nidda	701	Weg	Nidda	331		701	Schotter	Hauptstrecke
Nidda	705	B457 Teilstr. Nidda - Harb	Bund	693	706		Asphalt/Beton etc.	Hauptstrecke
<b>Summe Hauptstrecken</b>				<b>2.686</b>				
Nidda	610	K189 Unter-Lais - Ober-Lais	Kreis	427	609		Asphalt/Beton etc.	Nebenstrecke
<b>Summe Nebenstrecken</b>				<b>427</b>				
<b>Nidda Gesamtstrecke</b>				<b>3.113</b>				
Niddatal	336	Weg	Niddatal	118			Schotter	Zentralstrecke
<b>Summe Zentralstrecken</b>				<b>118</b>				
<b>Niddatal Gesamtstrecke</b>				<b>118</b>				
Ober-Mörlen	318	B275 Nieder-Mörlen - Ober-Mörlen	Bund	1.249	727		Asphalt/Beton etc.	Hauptstrecke
Ober-Mörlen	454	Weg	Ober-Mörlen	179			Asphalt/Beton etc.	Hauptstrecke
Ober-Mörlen					452		Asphalt/Beton etc.	Hauptstrecke
Ober-Mörlen					453		Asphalt/Beton etc.	Hauptstrecke
<b>Summe Hauptstrecken</b>				<b>1.428</b>				
<b>Ober-Mörlen Gesamtstrecke</b>				<b>1.428</b>				
Ortenberg	170	B275, Klosterstraße	Bund	581			Asphalt/Beton etc.	Hauptstrecke
Ortenberg	582	B275 Ortenberg - Lißberg	Bund	2.719			Asphalt/Beton etc.	Hauptstrecke
Ortenberg	583	B275 Teilstr. Ortenberg	Ortenberg	156			Asphalt/Beton etc.	Hauptstrecke
Ortenberg	683	B275 Lißberg	Ortenberg	104			Asphalt/Beton etc.	Hauptstrecke
Ortenberg					674		Asphalt/Beton etc.	Hauptstrecke
<b>Summe Hauptstrecken</b>				<b>3.560</b>				
Ortenberg	654	K238 Stockheim - Effolderbach	Kreis	384	652		Asphalt/Beton etc.	Nebenstrecke
<b>Summe Nebenstrecken</b>				<b>384</b>				
<b>Ortenberg Gesamtstrecke</b>				<b>3.944</b>				
Ranstadt	71	L3187 Teilstr. Dauernheim - Ranstadt	Land	312			Asphalt/Beton etc.	Hauptstrecke
Ranstadt	541	L3187 Teilstr. Ranstadt	Ranstadt	46	70		Asphalt/Beton etc.	Hauptstrecke
Ranstadt	657	Weg	Ranstadt	107			Asphalt/Beton etc.	Hauptstrecke
Ranstadt	738	K196 Teilstr. Dauernheim - L3187	Kreis	206			Asphalt/Beton etc.	Hauptstrecke
<b>Summe Hauptstrecken</b>				<b>671</b>				
<b>Ranstadt Gesamtstrecke</b>				<b>671</b>				
Reichelsheim	534	L3187	Land	259	534		Asphalt/Beton etc.	Hauptstrecke
Reichelsheim	633	L3187 Teilstr. Blofeld - L3183	Land	620			Asphalt/Beton etc.	Hauptstrecke
<b>Summe Hauptstrecken</b>				<b>879</b>				
<b>Reichelsheim Gesamtstrecke</b>				<b>879</b>				
Rockenberg	189	L3134 Rockenberg - Oppershofen	Land	781	511		Asphalt/Beton etc.	Hauptstrecke
Rockenberg	514	L3134 Rockenberg	Rockenberg	139	516		Asphalt/Beton etc.	Hauptstrecke
<b>Summe Hauptstrecken</b>				<b>920</b>				
<b>Rockenberg Gesamtstrecke</b>				<b>920</b>				
Rosbach v.d.H	230	L3352 Nieder-Rosbach - Rodheim	Land	2.905			Asphalt/Beton etc.	Hauptstrecke
Rosbach v.d.H	231	L3352 Nieder-Rosbach - Rodheim	Land	262			Asphalt/Beton etc.	Hauptstrecke
Rosbach v.d.H	393	L3352 Nieder-Rosbach - Rodheim	Land	176			Asphalt/Beton etc.	Hauptstrecke
Rosbach v.d.H	761	L3352, Rodheimer Straße	Rosbach v.d.H	91	519		Asphalt/Beton etc.	Hauptstrecke
Rosbach v.d.H					518		Asphalt/Beton etc.	Hauptstrecke
<b>Summe Hauptstrecken</b>				<b>3.434</b>				
<b>Rosbach v.d.H Gesamtstrecke</b>				<b>3.434</b>				





**Fahrbahnbenutzung Kreisradrouten**

- außerorts
- Zentralroute
- Hauptroute
- Nebenroute
- innerorts

### Anlage 11: Liste der Strecken mit Fahrbahnbenutzung mit Bewertung außerorts

Kommune	Strecken-Nr.	Strecke	Baulasträger Fahrbahn	Länge [m]	DTV <sub>Kfz</sub> [Kfz/24h]	DTV <sub>Rad</sub> [Rader/24h]	Abbiegen von der Fahrbahn	Strecken-Kategorie	Bestandteil Hess. Hauptnetz	Bestandteil von Fernradwegen und Themenrouten	Bestandteil von Maßnahmenprojekten	Bewertung der Prioritäten							Priorität
												Routen-Kategorie	Abbiegen von der Fahrbahn	Länge der Fahrbahnbenutzung	Verkehr	Bestandteil von Freizeit-routen	Bestandteil der Hess. Hauptrouten	Gesamt	
Büdingen	13	L3195 Teilstrecke Eckartshausen - Himbach	Land	246	3.305	15	links	Hauptstrecken			101	2	2	1	3	-	-	1,85	1
Rosbach v.d.H	745	L3352	Land	378	3.114	51	links	Hauptstrecken			91	2	2	1	3	-	-	1,85	1
Wölfersheim	302	L3412 Vers Querung Melbach - Beienheim	Land	200	2.794	3	links	Hauptstrecken	ja		63	2	2	1	2	-	1	1,80	1
Niddatal	332	L3187 Teilstrecke Dorn-Assenheim - Assenheim	Land	602	4.914	5	links	Hauptstrecken			8	2	2	1	2	-	-	1,75	1
Ortenberg	169	B45 Teilstrecke Effolderbach - Konradsdorf	Bund	456	6.361	-	links	Hauptstrecken	ja		1	2	2	1	1	-	1	1,70	1
Nidda	688	Teilstrecke Geiß-Nidda - Nidda	Kreis	268	-	-	links	Hauptstrecken	ja		66	2	2	1	1	-	1	1,70	1
Niddatal	417	K241 Teilstrecke Assenheim - Bönstadt	Kreis	40	-	-	links	Hauptstrecken			-	2	2	2	1	-	-	1,70	1
Butzbach	474	K17 Teilstrecke B3 - Nieder-Weisel (2)	Kreis	127	-	-	links	Hauptstrecken			77	2	2	1	1	-	-	1,65	1
Ortenberg	579	K217 Teilstrecke Usenborn - Ortenberg (3a)	Kreis	373	-	-	links	Hauptstrecken			68	2	2	1	1	-	-	1,65	1
Wölfersheim	325	K172 Teilstrecke Oppertshofen - Södel (2)	Kreis	322	-	-	links	Hauptstrecken			34	2	2	1	1	-	-	1,65	1
Wölfersheim	325	K172 Teilstrecke Oppertshofen - Södel (2)	Kreis	322	-	-	links	Hauptstrecken			34	2	2	1	1	-	-	1,65	1
Rosbach v.d.H	217	Zufahrt Rosbacher Brunnen	Rosbach v.d.H	1.390	-	-		Zentralstrecken			6	3	-	2	1	-	-	1,40	2
Butzbach	455	L3353 Teilstrecke Fauerbach - Münster	Land	192	881	5	links	Nebenstrecken		Deutscher Limesradweg	-	1	2	1	2	1	-	1,40	2
Reichelsheim	634	L3187 Teilstrecke Blöfeld - Ranstadt	Land	77	2.258	1	links	Nebenstrecken			-	1	2	2	2	-	-	1,40	2
Büdingen	544	L3195 Teilstrecke Dudenrod - L3193	Land	471	2.398	1	links	Nebenstrecken			21	1	2	1	2	-	-	1,35	2
Münzenberg	492	L3136 Teilstrecke Münzenberg - Wohnbach	Land	221	1.544	9	links	Nebenstrecken			20	1	2	1	2	-	-	1,35	2
Ortenberg	543	L3184 Teilstrecke Gelnhaar - Bergheim	Land	653	495	3	links	Nebenstrecken			27	1	2	1	2	-	-	1,35	2
Gedern	630	B276 Teilstrecke Gedern - Schotten	Bund	57	18.660	-	links	Nebenstrecken			-	1	2	2	1	-	-	1,30	2
Ober-Mörlen	351	Teilstrecke Bad Nauheim - Pfaffenwiesbach	Ober-Mörlen	1.623	-	-	links	Nebenstrecken			-	1	2	2	1	-	-	1,30	2
Altenstadt	732	K236 Teilstrecke Rodenbach - Heegheim	Kreis	336	-	-	links	Nebenstrecken			45	1	2	1	1	-	-	1,25	2
Nidda	694	K195 Teilstrecke Uffa - Stormfels	Kreis	152	-	-	links	Nebenstrecken			-	1	2	1	1	-	-	1,25	2
Nidda	730	K202 Teilstrecke Wallenhausen - Fauerbach (1)	Kreis	498	-	-	links	Nebenstrecken			41	1	2	1	1	-	-	1,25	2
Ortenberg	575	K217 Teilstrecke Gelnhaar - Usenborn (2)	Kreis	134	-	-	links	Nebenstrecken			69	1	2	1	1	-	-	1,25	2
Nidda	707	Verbindung Bad Salzhausen - B457	Nidda	962	-	-	links	Nebenstrecken			-	1	2	1	1	-	-	1,25	2
Friedberg	310	L3351 Vers Querung Friedberg - Bauernheim	Land	66	58.440	28	rechts	Hauptstrecken			-	2	-	2	3	-	-	1,20	2
Butzbach	477	L3053 Teilstrecke Butzbach - Hausen	Land	108	4.049	10	rechts	Hauptstrecken			9	2	-	1	3	-	-	1,15	2
Echzell	535	L3187 Teilstrecke Reichelsheim - Bingenheim	Land	572	4.190	13	rechts	Hauptstrecken			-	2	-	1	3	-	-	1,15	2
Karben	120	L3352 Vers Querung Kloppenheim - Ober-Erlenbach	Land	109	5.452	23	rechts	Hauptstrecken			-	2	-	1	3	-	-	1,15	2
Reichelsheim	306	L3412 Vers Querung Melbach - Beienheim	Land	194	2.794	3	rechts	Hauptstrecken	ja	RMV2	63	2	-	1	2	1	1	1,15	2
Reichelsheim	535	L3187 Teilstrecke Reichelsheim - Bingenheim	Land	119	4.190	13		Hauptstrecken			-	2	-	1	3	-	-	1,15	2
Gedern	623	L3184 Teilstrecke Wenings - Gedern	Land	37	33.300	1	rechts	Hauptstrecken			-	2	-	2	2	-	-	1,10	2
Wölfersheim	183	L3136 Teilstrecke Wohnbach - Berstadt	Land	64	2.362	9		Hauptstrecken			-	2	-	2	2	-	-	1,10	2
Büdingen	349	L3010 Teilstrecke Büdingen - Rinderbügen	Land	236	4.095	1	rechts	Hauptstrecken		Pot. Seemenbachroute	100	2	-	1	2	0,5	-	1,08	2
Butzbach	232	K256 Teilstrecke Kirch-Göns - Langgöns	Kreis	80	-	-	rechts	Hauptstrecken	ja		-	2	-	2	1	-	1	1,05	2
Bad Vilbel	93	Gronau - Niederdorfelden Kreisgr	Bad Vilbel	134	-	-		Hauptstrecken	ja	HRFW4, Regionalpark-Rundroute	-	2	-	1	1	1	1	1,05	2
Büdingen	348	Zufahrt Steinbruch Teilstrecke Büdingen - Rinderbüge	Büdingen	3.060	-	-	rechts	Hauptstrecken		Pot. Seemenbachroute	-	2	-	2	1	0,5	-	1,03	2
Niddatal	250	Burg-Gräfenrode - Ilbenstadt	Land	1.027	50.480	-		Hauptstrecken			-	2	-	2	1	-	-	1,00	2
Butzbach	464	K17 Teilstrecke Fauerbach - Ostheim (2)	Kreis	202	-	-	rechts	Hauptstrecken		HRFW6	76	2	-	1	1	1	-	1,00	2
Ortenberg	585	K200 Teilstrecke Unterdorf - Eckartsborn	Kreis	1.238	-	-		Hauptstrecken			-	2	-	2	1	-	-	1,00	2
Ortenberg	581	K217 Teilstrecke Usenborn - Ortenberg (3b)	Kreis	82	-	-	rechts	Hauptstrecken			68	2	-	2	1	-	-	1,00	2
Gedern	603	L3185 Steinberg - Glashütten	Land	807	3.096	-		Hauptstrecken			-	2	-	1	1	-	-	0,95	2
Karben	250	Burg-Gräfenrode - Ilbenstadt	Land	244	5.048	-		Hauptstrecken			-	2	-	1	1	-	-	0,95	2
Niddatal	329	L3188 Vers Querung Kaichen - Assenheim	Land	258	-	-	rechts	Hauptstrecken			-	2	-	1	1	-	-	0,95	2
Ortenberg	675	L3184 Teilstrecke Ortenberg - Wippenbach	Land	503	-	-	rechts	Hauptstrecken			-	2	-	1	1	-	-	0,95	2
Glauburg	726	K100 Teilstrecke Glauburg - Keitenwelten	Kreis	912	-	-	rechts	Hauptstrecken			-	2	-	1	1	-	-	0,95	2
Nidda	659	K203 Wallenhausen - B457	Kreis	872	-	-		Hauptstrecken			-	2	-	1	1	-	-	0,95	2
Nidda	646	K184 Teilstrecke Ober-Widdersheim - B455	Kreis	165	-	-		Hauptstrecken			2	2	-	1	1	-	-	0,95	2
Nidda	703	K194 Uffa - Eichelsdorf	Kreis	169	-	-	rechts	Hauptstrecken			-	2	-	1	1	-	-	0,95	2
Ortenberg	584	K200 Teilstrecke Eckartsborn - B275	Kreis	353	-	-		Hauptstrecken			-	2	-	1	1	-	-	0,95	2
Ortenberg	168	K238 Effolderbach - B275	Kreis	555	-	-		Hauptstrecken			1	2	-	1	1	-	-	0,95	2
Ortenberg	679	K218 Teilstrecke Wippenbach - Selters	Kreis	168	-	-	rechts	Hauptstrecken			-	2	-	1	1	-	-	0,95	2
Altenstadt	26	Teilstrecke Rommelhausen - Waldsiedlung	Altenstadt	273	-	-		Hauptstrecken			-	2	-	1	1	-	-	0,95	2
Münzenberg	496	L3135 Teilstrecke Münzenberg - Rockenberg	Land	82	1.311	5	rechts	Nebenstrecken			-	1	-	2	2	-	-	0,70	3
Büdingen	18	L3193 Teilstrecke Vonhausen - Herrhaag	Land	246	3.657	5	rechts	Nebenstrecken			-	1	-	1	2	-	-	0,65	3
Büdingen	49	L3010 Wollerborn - Kefenrod	Land	857	3.354	7		Nebenstrecken			84	1	-	1	2	-	-	0,65	3
Kefenrod	44	L3195 Teilstrecke Burgbracht - Hitzkirchen	Land	226	1.610	2	rechts	Nebenstrecken			82	1	-	1	2	-	-	0,65	3
Kefenrod	49	L3010 Wollerborn - Kefenrod	Land	203	3.354	7		Nebenstrecken			84	1	-	1	2	-	-	0,65	3
Kefenrod	48	L3314 Teilstrecke Helfersdorf - Streitberg Kreisgr	Land	628	471	1		Nebenstrecken			-	1	-	1	2	-	-	0,65	3
Butzbach	461	K254 Langenhain-Ziegenhain - Wiesental	Kreis	1.087	-	-		Nebenstrecken		Deutscher Limesradweg	-	1	-	2	1	1	-	0,65	3
Münzenberg	531	K166 Teilstrecke Trais - Münzenberg	Kreis	131	-	-		Nebenstrecken		HRFW6	-	1	-	1	1	1	-	0,60	3
Ober-Mörlen	461	K254 Langenhain-Ziegenhain - Wiesental	Kreis	511	-	-		Nebenstrecken		Deutscher Limesradweg	-	1	-	1	1	1	-	0,60	3
Kefenrod	43	K211 Teilstrecke Burgbracht - Hitzkirchen	Kreis	90	-	-	rechts	Nebenstrecken			82	1	-	2	1	-	-	0,60	3
Nidda	612	K199 Teilstrecke Ober-Lais - L3185	Kreis	25	-	-	rechts	Nebenstrecken			23	1	-	2	1	-	-	0,60	3
Niddatal	139	B45 Teilstrecke Kaichen - Nidderau	Bund	214	57.690	-	rechts	Nebenstrecken			54	1	-	1	1	-	-	0,55	3
Münzenberg	497	L3131 Teilstrecke Münzenberg - Bellersheim	Land	352	-	-	rechts	Nebenstrecken			-	1	-	1	1	-	-	0,55	3
Altenstadt	32	K234 Kloster Engelthal - L3189	Kreis	964	-	-		Nebenstrecken			-	1	-	1	1	-	-	0,55	3
Butzbach	483	K256 Teilstrecke Pohlgöns - B3	Kreis	420	-	-	rechts	Nebenstrecken			-	1	-	1	1	-	-	0,55	3
Gedern	41	K209 Teilstrecke Nieder-Seemen - Burgbracht	Kreis	482	-	-	rechts	Nebenstrecken			-	1	-	1	1	-	-	0,55	3
Gedern	42	K209 Teilstrecke Nieder-Seemen - Böß-Gesäß Kreisgr	Kreis	245	-	-		Nebenstrecken			-	1	-	1	1	-	-	0,55	3
Nidda	697	K204 Teilstrecke Eichelsdorf - Eichelsachsen	Kreis	278	-	-	rechts	Nebenstrecken			-	1	-	1	1	-	-	0,55	3
Niddatal	340	K243 Teilstrecke Kaichen - Bönstadt (2)	Kreis	738	-	-	rechts	Nebenstrecken			38	1	-	1	1	-	-	0,55	3
Ortenberg	678	K218 Teilstrecke Wippenbach - Selters	Kreis	312	-	-	rechts	Nebenstrecken			-	1	-						

**Anlage 12: Liste der Strecken mit Fahrbahnbenutzung innerorts**

Kommune	Ortsteil	Strecken-Nr.	Fahrbahnnutzung	Länge [m]	DTV <sub>Kfz</sub> [Kfz/24h]	DTV <sub>Rad</sub> [Räder/24h]	Bestandteil von Maßnahme- projekten			Strecken-Kategorie
Altenstadt	Höchst a. d. Nidder	24	K232	1.239	-	-	72			Hauptstrecken
Altenstadt	Rodenbach	740	K263	653	-	-	-			Hauptstrecken
Bad Nauheim	Bad Nauheim	327	Eleonorenring	625	-	-	-			Hauptstrecken
Bad Nauheim	Rödgen	180	K173	51	-	-	-			Hauptstrecken
Bad Nauheim	Schwalheim	440	K175	876	-	-	-			Zentralstrecken
Bad Nauheim	Steinfurth	172	L3134	311	7.520	4	-	RMV-Route 2		Zentralstrecken
Bad Nauheim	Steinfurth	173	L3134	457	3.826	9	-	RMV-Route 2		Hauptstrecken
Bad Nauheim	Steinfurth	735	K173	514	-	-	-			Nebstrecken
Bad Nauheim	Wisselsheim	435	K173	170	-	-	78			Hauptstrecken
Bad Vilbel	Bad Vilbel	78	Alte Frankfurter Straße	712	-	-	50			Zentralstrecken
Bad Vilbel	Bad Vilbel	76	Frankfurter Straße	756	-	-	-	Hess. Hauptnetz		Zentralstrecken
Bad Vilbel	Gronau	198	K247	259	-	-	-	HRFW4, Hess. Hauptnetz, Regionalpark-Rundroute		Hauptstrecken
Büdingen	Büdingen	557	B457 Berliner Str.	548	12.537	175	-	Hess. Hauptnetz		Hauptstrecken
Büdingen	Büdingen	554	L3193	440	3.533	-	21			Hauptstrecken
Büdingen	Büdingen	718	Brunostraße	64	-	-	-			Hauptstrecken
Büdingen	Büdingen	720	Brunostraße /Bahnhofstraße	185	-	-	-			Hauptstrecken
Büdingen	Büdingen	558	L3010	106	-	-	-			Nebstrecken
Büdingen	Düdelshausen	546	B521	271	10.054	48	-	Keltenroute		Hauptstrecken
Büdingen	Dudenrod	737	L3195	188	-	-	21			Nebstrecken
Büdingen	Lorbach	728	L3193	53	3.657	5	-			Hauptstrecken
Büdingen	Michelau	560	K221	219	-	-	-			Nebstrecken
Büdingen	Orleshausen	556	L3195	218	-	-	-			Hauptstrecken
Büdingen	Vonhausen	19	K227	710	-	-	-			Hauptstrecken
Büdingen	Wolferborn	50	L3010 / L3194	347	3.354	7	84			Nebstrecken
Butzbach	Butzbach	491	Kleeberger Straße	334	-	-	-			Zentralstrecken
Butzbach	Butzbach	489	Weiseler Straße	170	6.252	139	-	Hess. Hauptnetz, Keltenroute		Hauptstrecken
Butzbach	Butzbach	593	Schorbachstraße	745	-	-	-			Hauptstrecken
Butzbach	Fauerbach v. d. Höhe	458	L3353	597	-	-	76	Deutscher Limesradweg, HRFW6, Keltenroute		Hauptstrecken
Butzbach	Fauerbach v. d. Höhe	463	K17	195	-	-	76	HRFW6		Hauptstrecken
Butzbach	Fauerbach v. d. Höhe	473	L3056	262	-	-	-	Deutscher Limesradweg, Keltenroute		Nebstrecken
Butzbach	Fauerbach v. d. Höhe	462	K254	213	-	-	-	Deutscher Limesradweg		Nebstrecken
Butzbach	Griedel	593	Schorbachstraße	102	-	-	-			Hauptstrecken
Butzbach	Hoch-Weisel	468	L3056	933	4.416	3	-	Deutscher Limesradweg, Keltenroute		Zentralstrecken
Butzbach	Kirch-Göns	233	K256	771	-	-	-	Hess. Hauptnetz		Hauptstrecken
Butzbach	Nieder-Weisel	355	K17	1.260	-	-	-	HRFW6		Hauptstrecken
Butzbach	Nieder-Weisel	593	Schorbachstraße	117	-	-	-			Hauptstrecken
Butzbach	Pohl-Göns	233	K256	1.160	-	-	-	Hess. Hauptnetz		Hauptstrecken
Echzell	Bingenheim	540	L3188	535	-	-	-			Hauptstrecken
Echzell	Echzell	363	K183	291	-	-	-	Hess. Hauptnetz		Hauptstrecken
Echzell	Echzell	529	K181	309	-	-	-	Deutscher Limesradweg		Hauptstrecken
Echzell	Gettenau	295	L3188	199	-	-	-			Nebstrecken
Florstadt	Nieder-Florstadt	423	B275	86	-	-	3			Hauptstrecken
Florstadt	Nieder-Mockstadt	67	B275	167	13.159	-	-			Hauptstrecken
Florstadt	Nieder-Mockstadt	526	B275	27	13.159	-	-			Hauptstrecken
Florstadt	Staden	631	B275	40	10.816	-	-			Hauptstrecken
Florstadt	Staden	523	L3188	364	3.074	5	-	Deutscher Limesradweg, Hess. Hauptnetz		Hauptstrecken
Florstadt	Stammheim	522	L3188	555	4.030	7	-	Deutscher Limesradweg		Hauptstrecken
Friedberg	Bauernheim	360	K171	364	-	-	-			Hauptstrecken
Friedberg	Bruchenbrücken	335	L3351	305	4.613	32	55			Zentralstrecken
Friedberg	Bruchenbrücken	334	K239	47	-	-	-			Zentralstrecken
Friedberg	Dorheim	307	Wetteraustraße	425	-	-	-			Hauptstrecken
Friedberg	Dorheim	445	Schwalheimer Straße	279	-	-	-			Hauptstrecken
Friedberg	Friedberg	268	B275	29	12.483	97	-			Zentralstrecken
Friedberg	Friedberg	257	L3351	34	-	-	57	RMV-Route 2, Usatalradweg		Zentralstrecken
Friedberg	Friedberg	286	Freseniusstraße	159	-	-	-			Zentralstrecken
Friedberg	Friedberg	265	Haingraben	148	-	-	-			Hauptstrecken
Friedberg	Friedberg	266	Hanauer Straße	254	-	-	-			Hauptstrecken
Friedberg	Friedberg	253	K22	34	-	-	64	Hess. Hauptnetz, Usatalradweg		Hauptstrecken
Friedberg	Friedberg	270	B275	233	12.483	97	-			Nebstrecken
Friedberg	Friedberg	269	Freseniusstraße	450	-	-	-			Nebstrecken
Friedberg	Friedberg	264	Hagenstraße	145	-	-	-			Nebstrecken
Friedberg	Friedberg	260	Mühlweg	132	-	-	-			Nebstrecken
Friedberg	Friedberg	263	Alte Bahnhofstraße	467	-	-	-			Nebstrecken
Friedberg	Friedberg	283	Kaiserstraße	679	-	-	-			Nebstrecken
Friedberg	Friedberg	410	Burgfeldstraße	191	-	-	-			Nebstrecken
Friedberg	Ockstadt	272	K23	123	-	-	-			Hauptstrecken
Friedberg	Ossenheim	254	B275	56	-	-	3	RMV-Route 2		Hauptstrecken
Gedern	Gedern	625	B275	463	4.041	-	-			Hauptstrecken
Gedern	Nieder-Seemen	40	L3193	368	-	-	-			Nebstrecken
Gedern	Steinberg	600	L3185	480	3.096	-	22			Nebstrecken
Gedern	Wenings	622	L3184	28	-	-	-			Hauptstrecken

Kommune	Ortsteil	Strecken-Nr.	Fahrbahnnutzung	Länge [m]	DTV <sub>Kfz</sub> [Kfz/24h]	DTV <sub>Rad</sub> [Räder/24h]	Bestandteil von Maßnahme- projekten		Strecken-Kategorie
Glauburg	Glauburg	72	K237	164	-	-	-	Keltenroute	Hauptstrecken
Glauburg	Stockheim	73	L3191	562	4.238	2	-	Keltenroute	Nebenstrecken
Glauburg	Stockheim	648	L3190	497	-	-	-	Keltenroute	Nebenstrecken
Glauburg	Stockheim	651	K238	305	-	-	-		Nebenstrecken
Glauburg	Stockheim	649	L3190	583	-	-	16		Nebenstrecken
Hirzenhain	Glashütten	604	L3185	292	-	-	-		Hauptstrecken
Hirzenhain	Glashütten	606	L3183	194	877	4	-		Nebenstrecken
Hirzenhain	Hirzenhain	618	B275	129	3.754	-	-		Nebenstrecken
Hirzenhain	Hirzenhain	614	L3183	119	-	-	11		Nebenstrecken
Hirzenhain	Hirzenhain	615	L3183	192	-	-	-		Nebenstrecken
Karben	Burg-Gräfenrode	244	L3351	733	5.147	24	-	Hess. Hauptroute	Hauptstrecken
Karben	Groß-Karben	373	Brunnenstraße	59	-	-	-		Hauptstrecken
Karben	Groß-Karben	141	L3205	778	6.495	12	-		Nebenstrecken
Karben	Groß-Karben	145	K246	344	-	-	-		Nebenstrecken
Karben	Klein-Karben	89	L3205	1.104	6.495	12	-		Hauptstrecken
Karben	Kloppenheim	126	K10	219	-	-	71		Hauptstrecken
Karben	Petterweil	121	L3352	60	2.204	2	-		Hauptstrecken
Karben	Petterweil	122	3352	15	2.204	2	-		Hauptstrecken
Karben	Petterweil	344	K9	654	-	-	-		Hauptstrecken
Karben	Rendel	92	L3205	398	6.495	12	-		Hauptstrecken
Kefenrod	Bindsachsen	571	L3193	27	4.238	3	-		Nebenstrecken
Kefenrod	Helfersdorf	47	K905	155	471	1	-		Nebenstrecken
Kefenrod	Helfersdorf	47	L3314	361	-	-	-		Nebenstrecken
Kefenrod	Hitzkirchen	45	L3195	311	1.610	2	82		Nebenstrecken
Kefenrod	Hitzkirchen	47	L3314	319	-	-	-		Nebenstrecken
Kefenrod	Kefenrod	51	L3010	418	3.354	7	84		Nebenstrecken
Kefenrod	Kefenrod	52	L3195	234	1.610	2	-		Nebenstrecken
Kefenrod	Kefenrod	566	L3195	264	1.179	3	-		Nebenstrecken
Limeshain	Hainchen	31	L3191	644	4.600	1	-		Hauptstrecken
Limeshain	Himbach	10	L3189	866	1.628	24	-		Hauptstrecken
Münzenberg	Gambach	236	L3132	898	-	-	-		Hauptstrecken
Münzenberg	Münzenberg	597	L3136	565	-	-	-		Hauptstrecken
Münzenberg	Münzenberg	495	L3135	428	1.311	5	-		Nebenstrecken
Münzenberg	Münzenberg	493	L3135	304	1.311	5	20		Nebenstrecken
Münzenberg	Ober-Hörgern	504	B488	286	7.654	71	-		Hauptstrecken
Münzenberg	Trais-Münzenberg	500	L3131	401	-	-	-		Hauptstrecken
Münzenberg	Trais-Münzenberg	530	K166	576	-	-	-	HRFW6	Nebenstrecken
Nidda	Bad Salzhausen	708	Kurstraße	127	-	-	-		Nebenstrecken
Nidda	Borsdorf	693	B455	37	6.774	-	-	Hess. Hauptroute	Hauptstrecken
Nidda	Eichelsdorf	696	K204	243	-	-	-		Nebenstrecken
Nidda	Eichelsdorf	733	B455	524	-	-	-		Nebenstrecken
Nidda	Geiß-Nidda	640	K195	363	-	-	66		Hauptstrecken
Nidda	Nidda	700	L3185	21	5.933	1	-		Hauptstrecken
Nidda	Nidda	663	B457	394	-	-	-		Hauptstrecken
Nidda	Ober-Lais	608	K199	166	-	-	39		Nebenstrecken
Nidda	Ober-Lais	611	K199	82	-	-	23		Nebenstrecken
Nidda	Ober-Schmitten	702	B455	678	9.436	-	-		Hauptstrecken
Nidda	Ober-Widdersheim	645	K184	498	-	-	2		Hauptstrecken
Nidda	Ulfa	704	K194	42	-	-	-		Nebenstrecken
Nidda	Unter-Widdersheim	538	L3188	126	1.149	11	-	Deutscher Limesradweg	Hauptstrecken
Nidda	Wallernhausen	670	L3184	524	2.295	4	-		Hauptstrecken
Nidda	Wallernhausen	660	K203	422	-	-	-		Hauptstrecken
Niddatal	Assenheim	399	L3187	436	-	-	-		Hauptstrecken
Niddatal	Assenheim	398	K241	382	-	-	-		Hauptstrecken
Niddatal	Assenheim	420	L3187	154	-	-	-		Hauptstrecken
Niddatal	Bönstadt	337	K241	492	-	-	-		Zentralstrecken
Niddatal	Ilbenstadt	248	B45	478	5.048	-	4		Hauptstrecken
Niddatal	Ilbenstadt	249	L3351	894	-	-	-		Hauptstrecken
Niddatal	Kaichen	138	B45	418	5.769	-	54		Nebenstrecken
Ober-Mörlen	Langenhain-Ziegenberg	352	L3059	738	1.635	-	12	Deutscher Limesradweg	Hauptstrecken
Ober-Mörlen	Langenhain-Ziegenberg	460	K254	224	-	-	-		Nebenstrecken
Ober-Mörlen	Ober-Mörlen	411	B275	89	10.259	131	-		Hauptstrecken
Ortenberg	Bleichenbach	167	B457	437	-	-	-	Keltenroute	Hauptstrecken
Ortenberg	Eckartsborn	586	K200	301	-	-	-		Hauptstrecken
Ortenberg	Eckartsborn	587	K200	239	-	-	-		Hauptstrecken
Ortenberg	Effolderbach	171	K238	777	-	-	-		Nebenstrecken
Ortenberg	Gelnhaar	572	K217	193	-	-	69		Nebenstrecken
Ortenberg	Lißberg	682	K200	527	-	-	43		Nebenstrecken
Ortenberg	Ortenberg	676	L3184	136	-	-	-		Hauptstrecken
Ortenberg	Ortenberg	677	K218	274	-	-	-		Nebenstrecken
Ortenberg	Ortenberg	680	L3184	292	-	-	-		Nebenstrecken
Ortenberg	Usenborn	576	K217	108	-	-	69		Nebenstrecken
Ranstadt	Bellmuth	542	K198	380	-	-	-		Hauptstrecken
Ranstadt	Bobenhausen I	673	L3184	15	693	2	-		Hauptstrecken
Ranstadt	Ranstadt	68	B275	409	7.608	-	-	Hess. Hauptnetz	Hauptstrecken
Ranstadt	Ranstadt	69	L3187	265	4.262	8	-	Hess. Hauptnetz	Hauptstrecken
Reichelsheim	Blofeld	635	L3187	84	2.258	1	-		Nebenstrecken
Reichelsheim	Heuchelheim	294	K180	32	-	-	-		Hauptstrecken
Reichelsheim	Reichelsheim	292	L3187	354	4.505	15	-		Hauptstrecken
Reichelsheim	Reichelsheim	293	L3187	477	4.109	13	-	Deutscher Limesradweg	Hauptstrecken
Reichelsheim	Reichelsheim	289	K178	527	-	-	-	Deutscher Limesradweg	Hauptstrecken
Reichelsheim	Weckesheim	297	K179	563	-	-	-		Hauptstrecken





Kommune	Ortsteil	Strecken-Nr.	Fahrbahnnutzung	Länge [m]	DTV <sub>Kfz</sub> [Kfz/24h]	DTV <sub>Rad</sub> [Räder/24h]	Bestandteil von Maßnahmenprojekten			Strecken-Kategorie
Rockenberg	Oppershofen	190	L3134	343	-	-	-	RMV-Route 2		Hauptstrecken
Rockenberg	Rockenberg	513	L3134	1.119	5.218	4	-	HRFW6		Hauptstrecken
Rockenberg	Rockenberg	510	L3135	103	1.311	5	-	HRFW6		Hauptstrecken
Rosbach v.d.H	Nieder-Rosbach	394	L3352	699	5.944	75	70			Hauptstrecken
Rosbach v.d.H	Rodheim v. d. Höhe	227	L3204	135	4.841	5	-			Hauptstrecken
Rosbach v.d.H	Rodheim v. d. Höhe	746	L3352	470	3.114	51	91			Hauptstrecken
Rosbach v.d.H	Rodheim v. d. Höhe	226	K7	890	-	-	-			Hauptstrecken
Wölfersheim	Melbach	305	K179	113	-	-	-	RMV-Route 2		Hauptstrecken
Wölfersheim	Wohnbach	184	L3136	282	2.362	9	-			Hauptstrecken
Wöllstadt	Nieder-Wöllstadt	208	L3204	981	-	-	10	Hess. Hauptroute		Nebenstrecken
Wöllstadt	Ober-Wöllstadt	358	Hanauer Straße	525	-	-	-			Hauptstrecken
Wöllstadt	Ober-Wöllstadt	750	K11 Gießener Str.	568	-	-	70	Hess. Hauptroute		Hauptstrecken