

Die Wetterau entdecken

Urlaub direkt vor Ihrer Tür



3. Auflage



NATUR	Radlust	8
	Wanderlust	10
	Führungen	22
	Wohnmobil-Stellplätze	28

KULTUR	Highlights	4
	Limes Weltkulturerbe	12
	Führungen	22
	Veranstaltungen	54

GENUSS	Wetterauer Originale	41
	Events	45 - 46
	Regionale Anbieter	48
	Wetterauer Landgenuss	50

VITAL	Kneipp in der Wetterau	6
	Verein Bad Nauheim ...	6
	Verein Bad Vilbel	6
	Verein Büdingen	6

Highlights der Wetterau

Das müssen Sie gesehen haben!



★ Sprudelhof, Bad Nauheim S. 38



★ Badespaß, Gederner See S. 25



★ Burgfestspiele, Bad Vilbel S. 14



★ Mikwe, Friedberg S. 42



★ Wachturm, Limeshain S. 19



★ Jerusalemmer Tor, Büdingen S. 20



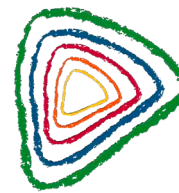
★ Marktplatz, Butzbach S. 34



★ Keltenwelt am Glauberg S. 27

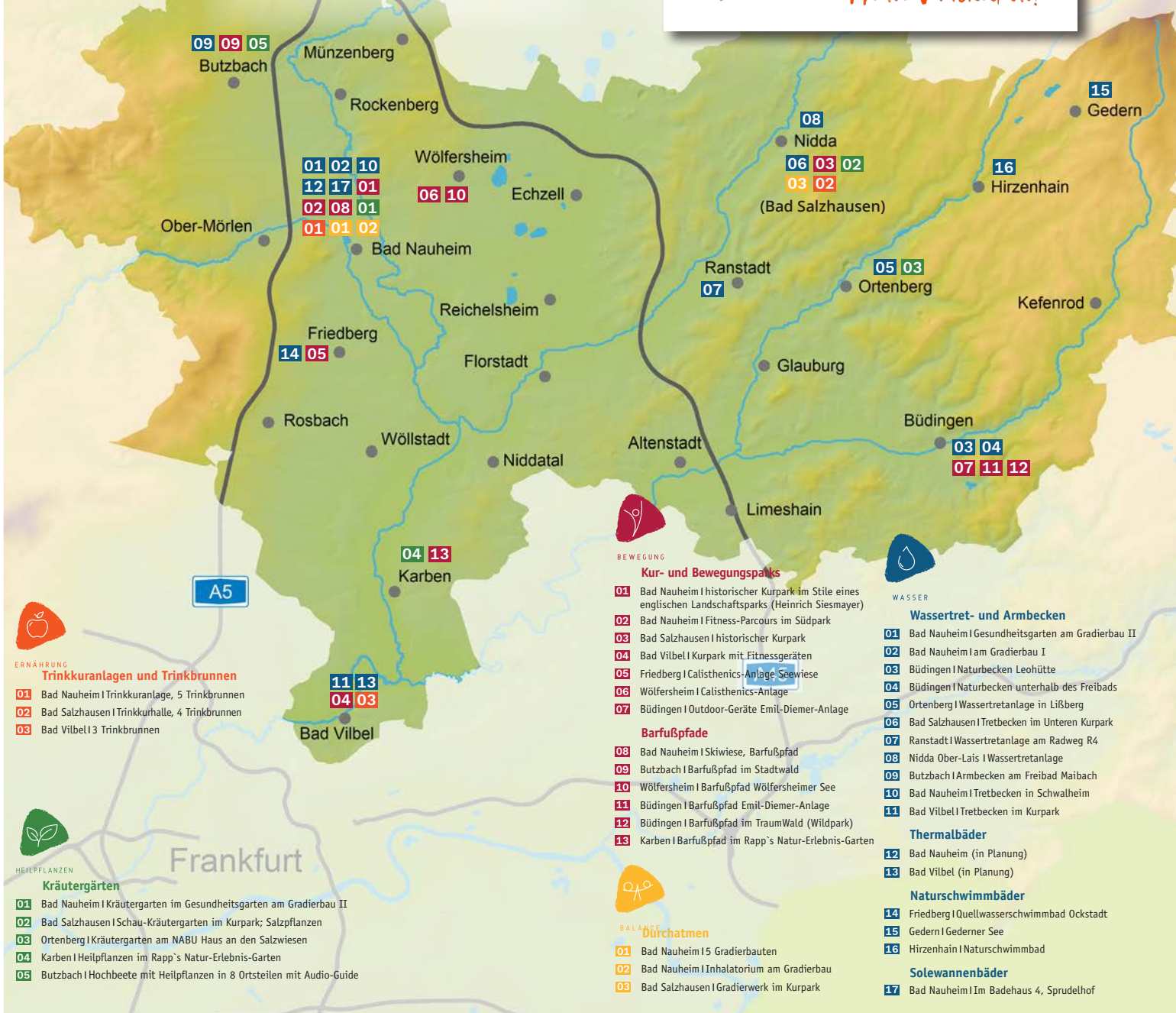


Erleben Sie die 5 Elemente von Sebastian Kneipp in der Wetterau. Die Infrastruktur hier auf einen Blick. Die drei Kneipp-Vereine: Bad Nauheim/Friedberg/Bad Salzhausen, Bad Vilbel und Büdingen offerieren vielfältige Angebote für Groß und Klein. www.kneippbaeder3eckwetterau.de



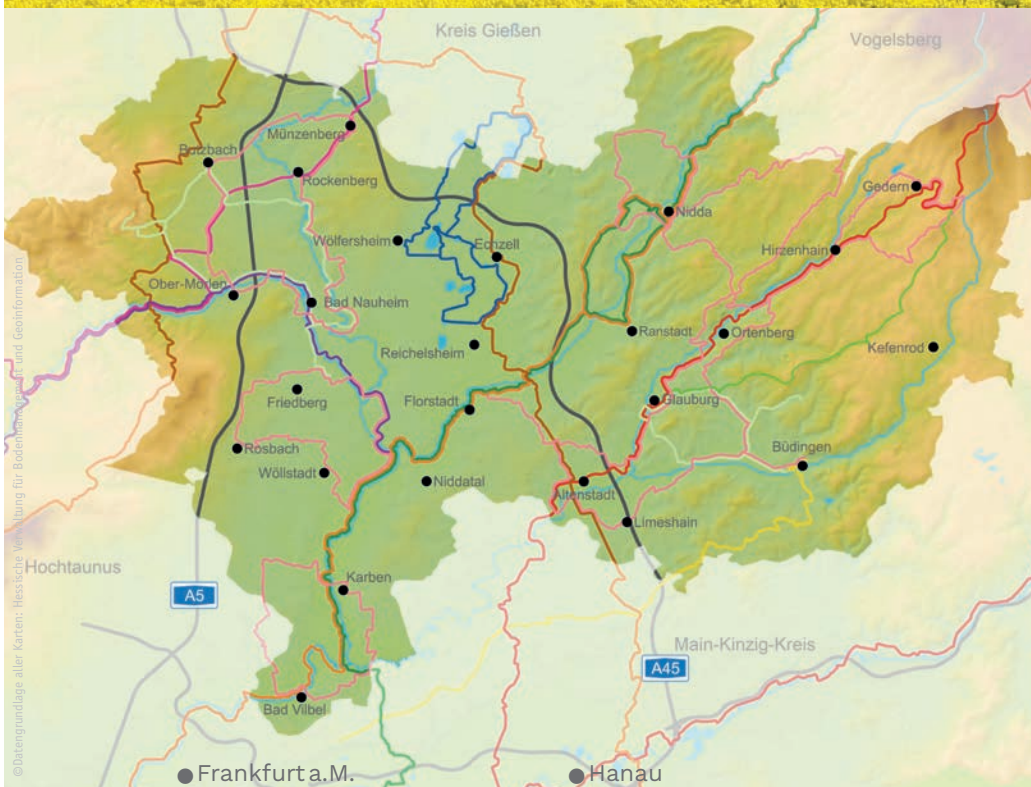
KNEIPP BÄDER 3ECK WETTERAU

Meine VITALREGION!





© C. Dörr



© Datengrundlage aller Karten: Hessische Verwaltung für Bodenmanagement und Geoinformation

Radlust

Freie Blicke, vielfältige Strecken wie z.B. der Bettenradweg. Lecker einkehren oder beim Erzeuger ein Picknick zusammenstellen.

www.radroutenplaner.hessen.de



- Vulkanradweg/BahnRadweg Hessen
- Bettenradweg
- Regionalpark Niddaroute/Niddaradweg
- R4
- Deutscher Limes-Radweg/Regionalpark Limesroute
- Regionalparkroute Hohe Straße
- Usatalradweg
- R6
- Keltenroute Ost und West
- Apfelwein- und Obstwiesenrouten
- Wetterauer Seenplatte



▲ Schäfer- und Magerrasenroute, Steinbruch Michelnau



▲ Natura Trail, Bad Vilbel



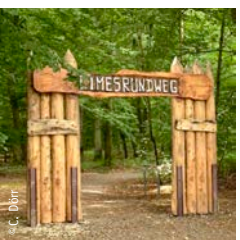
▲ Pilgern auf dem Lutherweg



▲ Eisenpfad Gernertshausen



▲ Hohe Straße



▲ Arch. Rundweg Limeshain



▲ Waldlehrpfad Bindsachsen

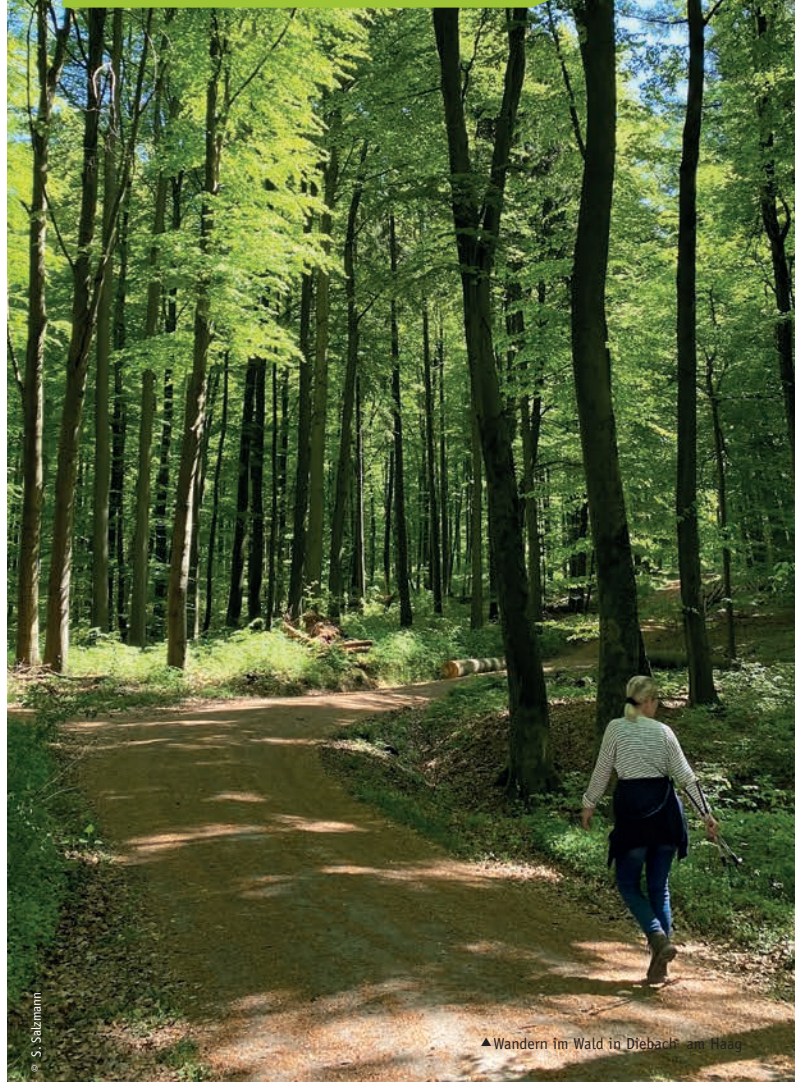


▲ Bonifatius Route

Wanderlust

In der Region finden Sie atemberaubende Wanderstrecken. Laden Sie sich Ihre Lieblingsstrecken herunter oder fordern Sie Informationsmaterial von uns an.

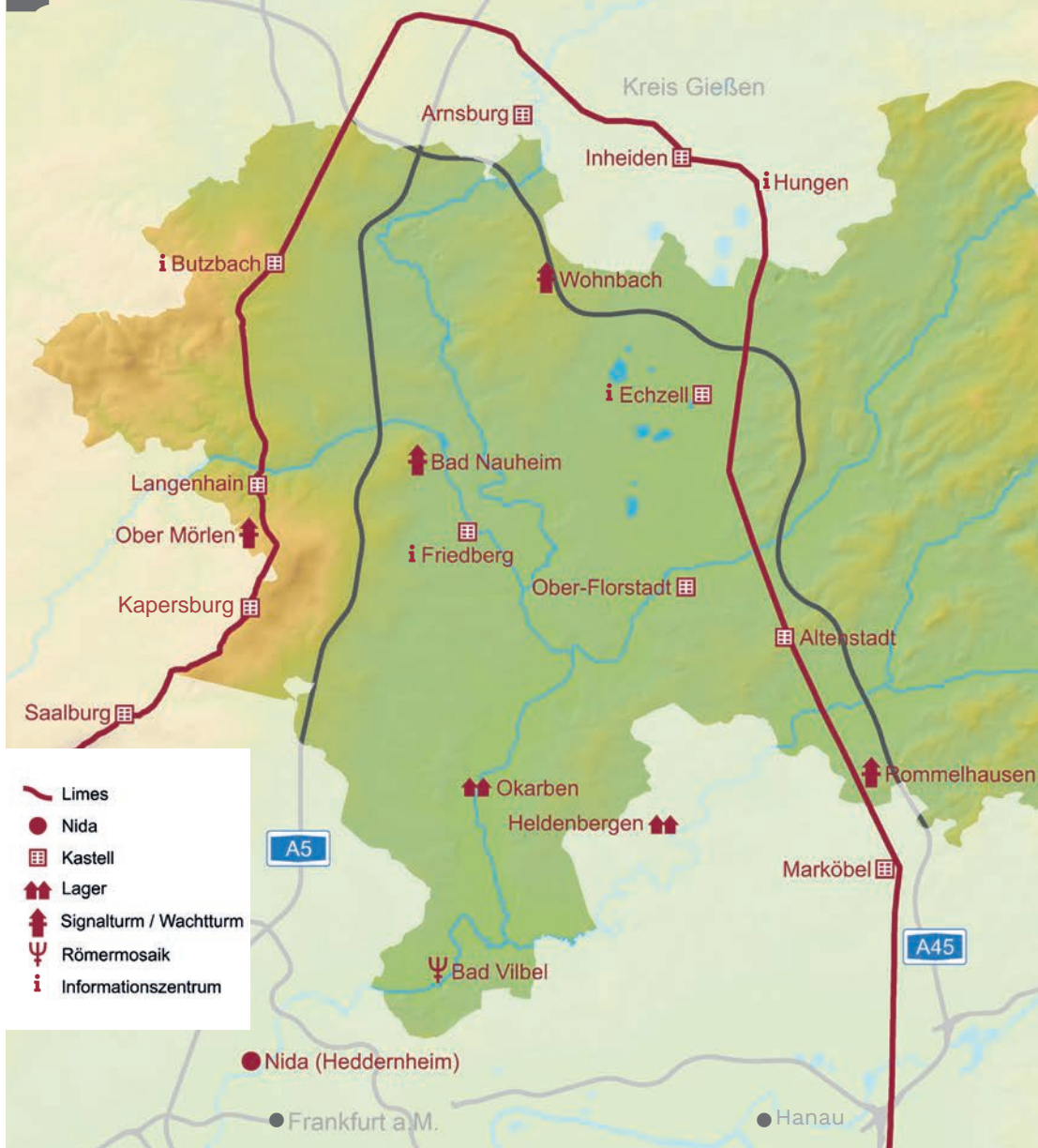
www.wanderbares-deutschland.de
www.outdooractive.com
www.komoot.de
tourismus.wetterau.de



▲ Wandern im Wald in Diebach am Haag

Limes Weltkulturerbe

Der Obergermanisch-Raetische Limes lässt zahlreiche römische Bodendenkmäler nachempfinden. Als Weltkulturerbe der UNESCO hat er in der seit 7.000 Jahren besiedelten Wetterau markante Spuren hinterlassen. An vielen Orten lohnt sich ein Besuch des „Wetterau-Limes“: Der Wach- und Signalturm auf dem Gaulskopf am Winterstein bei Ober-Mörlen, ein hölzerner Wachturm in Butzbach und der authentisch nachgebildete Steinturm in Limeshain. Römische Funde und Spuren der Geschichte finden sich im Wetterau-Museum Friedberg, Museum der Stadt Butzbach, im Museum Echzell sowie im Limesinformationszentrum, Hof Grass, Hungen. Mit etwa 42 km Limesstrecke besitzt die Wetterau den größten Anteil des Welterbes Limes in Hessen. Viele interessante Plätze lassen sich über den Limesrad- und Wanderweg erkunden. An bestimmten Streckenabschnitten sind markante Punkte durch weiß gekalkte Landschaftselemente markiert.





RAD-/WANDERWEGE

Rund um den Bad
Vilbeler Wald
Waldlehrpfad
Natura-Trail
Radrundweg um
Bad-Vilbel



PICKNICKPLÄTZE

Kur- und Burgpark



BARRIEREFREI

Römermosaik
Denkmalgeschützter
Kurpark
Burgpark
Trinkbrunnen im
Quellenhof und am
Niddaradweg
Skulpturenpark
Massenheim



KNEIPPEN

Trinkbrunnen
Barfußpfad
Tretbecken im
Kurpark



TRADITIONSFESTE

Bad Vilbeler Markt
Weinfest
Quellenfest
Straßenfest in der
Frankfurter Straße

Bad Vilbel Quellen- und Festspielstadt

Bad Vilbel ist bekannt für seine Burgfestspiele, die jedes Jahr zwischen Mai und September rund 100.000 Besucher begrüßen dürfen. Das Open Air Kino, das Theater Alte Mühle sowie der Dottenfelder Hof bieten ebenfalls jährlich ein Top-Programm. Der Niddaradweg führt durch den Kurpark, verschiedene Wanderwege führen durch Stadt, Wald und Streuobstwiesen. Das Heilwasser kann an verschiedenen Trinkstellen verkostet werden. Laissez faire in der neuen Mitte - Lebensqualität pur.

SEHENSWERT

- Brunnen- und Bädereuseum
- Denkmalgeschützter Kurpark
- Moderne Stadtbibliothek auf Niddabrücke
- Burgfestspiele ★
- Römermosaik

TIPPS ZU EINKEHR UND ÜBERNACHTUNG

Golfhotel & Restaurant Lindenhof | 06101 52450
www.golfhotel-lindenhof.de

Kreilings Sommergärtchen | 06101 9950691
www.hotel-kreiling.de

TOURIST-INFORMATION

06101 602247
www.bad-vilbel.de



▲ Bibliotheksbrücke



GÄSTEFÜHRUNGEN

Kostümführungen
Individuelle Führungen
Kinderführungen
Kinderführung
Dottenfelderhof



FÜR KINDER

Römerspielplatz
Verkehrsspielplatz
Tollhaus
Waldspielplatz
Ritterweiher
Dottenfelderhof



FÜR JUGENDLICHE

Streetballanlage im
Burgpark
Dirtbike-Bahn
Heilsberg und
Dortelweil

▲ Wasserburg





▲ Basilika Ilbenstadt



RAD-/WANDERWEGE
Assenheimer
Wissenspfad
Planetenweg Bön-
stadt bis Ilbenstadt
Radroute Krebs-
bachtal bei Kaichen



PICKNICKPLÄTZE
Steinerer Tisch
Maria Sternbach



GÄSTEFÜHRUNGEN
NABU Wetterau

Niddatal Wettermündung und Dom

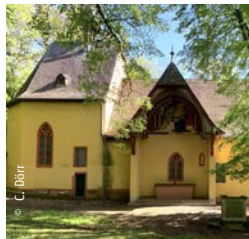
Der "Dom der Wetterau" - die Basilika in Ilbenstadt - über-ragt die Auenlandschaft der Nidda. Die vier Stadtteile bie-ten vor landschaftlich reizvoller Kulisse geschichtsträchti-ge Orte: eine Gerichtsstätte, eine 1.200 Jahre alte Wallfahrts-kirche, Fachwerkensemble und einen Bunker in Ilbenstadt. Die direkte Lage an der Regionalpark Niddaroute laden zu Touren in nördlicher und südlicher Richtung ein.

SEHENSWERT

- NABU Umweltwerkstatt Wetterau
- Wallfahrtskirche „Maria Sternbach“ bei Wickstadt
- Basilika Ilbenstadt
- Steinerer Tisch in Kaichen
- Römerbrunnen bei Kaichen



© C. Dörr



© C. Dörr



© W. Eberhardt



© W. Eberhardt



© W. Eberhardt



Florstadt Die goldene Mitte der Wetterau

Sechs Stadtteile haben ihren eigenen Charme mit histo-rischen Ortskernen und Gebäuden. Über den „Florstäd-ter Stern“ lassen sich per Rad einzigartige Ausblicke bis zum Vogelsberg, Taunus und der Skyline von Frankfurt ausmachen.

SEHENSWERT

- Saalbau Museum in Nieder-Florstadt
- Sauerbrunnen am Niddaradweg
- Historischer Ortskern Staden mit Seufzerbrücke und Schloss Ysenburg
- Parks in Staden und Leidhecken

TIPP ZU EINKEHR UND ÜBERNACHTUNG

Schloss Ysenburg, Staden | 06035 96760
www.schloss-ysenburg.de

"Lieblingsplatz", Stammheim | 06035 6748
www.facebook.com/LiebingsplatzStammheim/

▲ Schloss Ysenburg



RAD-/WANDERWEGE
Sagen und Natur-
schutz rund um
Leidhecken
Florstädter Stern



PICKNICKPLÄTZE
Lieblingsplatz Wald-
hof Stammheim



FÜR JUGENDLICHE
Skateranlage in
Nieder-Florstadt



BARRIEREFREI
Vogelbeobachtung



GÄSTEFÜHRUNGEN
Stadtteil Staden



▲ Beltzmühle

**RAD-/WANDERWEGE**

Rund um das Kloster Engelthal
Bonifatius-Route

**PICKNICKPLÄTZE**

Tor zur Wetterau (nahe Bahnhof)
Aue „Im Rußland und in der Kuhweide“

**FÜR KINDER**

Reiterhof Messerschmidt
Erlebnisaubauernhof Vogler

**FÜR JUGENDLICHE**

Escape Room in der Waldsiedlung
Skaterbahn an der Altenstadthalle

**GÄSTEFÜHRUNGEN**

www.natur-kultur-wetterau.de

Altenstadt

Ländlich und doch zentral

Altenstadt ist ein optimaler Startpunkt für Ausflüge. Hier kreuzen sich viele Rad- und Wanderwege in die Auenlandschaft, zu Streuobstwiesen und Aussichtspunkten. Genießen Sie die Ruhe im Kloster Engelthal oder machen Sie einen Schnupperkurs auf dem Golfplatz. Es gibt vieles zu erleben und genießen. Altenstadt und Limeshain werden nicht nur durch den Limes, sondern auch durch das größte zusammenhängende Naturschutzgebiet der Wetterau verbunden.

SEHENSWERT

- Kloster Engelthal
- Golfplatz
- Escape-Room



▲ Kloster Engelthal

TIPPS ZU EINKEHR UND ÜBERNACHTUNG

Hotel Altenstädter Mönchhof | 06047 3578945
www.altenstaedter-moenchhof.de

Landhaus Knusperhäuschen | 06047 7797
www.landhausknusperhaeuschen.de



▲ Limes-Wachturm

Limeshain

Leben am Weltkulturerbe Limes

Die charmante Gemeinde, die den Limes in ihrem Namen führt, lädt mitten im Wald zum original rekonstruierten Limes-Wachturm. Auf dem Rundwanderweg kann man sich mit dem Leben der Germanen und Römer näher beschäftigen. Denkmalgeschützte Fachwerkhäuser und gepflegte Höfe prägen die Ortsbilder von Rommelhausen, Hainchen und Himbach. Eines davon vortrefflich restauriert lädt zum Feiern und als Kulisse vieler kultureller Veranstaltungen.

SEHENSWERT

- Natur- und Kulturführungen
- Limes-Wachturm und Palisade ★
- Historisches Rathaus mit Glockenturm
- Ev. Kirche in Hainchen
- Dorfladen Himbach
- Barbarossa-Brunnen
- Kulturscheune
- Naturschutzgebiet „Im Rußland und in der Kuhweide“ bei Lindheim

TIPP ZU EINKEHR

Bier- und Apfelweinhof "Am Backhaus" | 0160 93819380
www.backhaus-himbach.com

**RAD-/WANDERWEGE**

Auf römischen Spuren am Limes
Nordic-Walking Strecken

**PICKNICKPLÄTZE**

Grillplatz am Georgenwald

**FÜR KINDER**

Wald-Xylophon am Limesrundweg
Römer- und Germanen-Spielplatz

**FÜR JUGENDLICHE**

Boule-Anlage in der Waldstraße

**BARRIEREFREI**

Limesrundweg

**GÄSTEFÜHRUNGEN**

Natur- und Kulturführungen



© M. Paul



© C. Pinsel



Gemeinde Limeshain



© W. Eberhardt



© M. Pöhl



Büdingen Hier lebt Geschichte

In Büdingen lebt Geschichte – Besucher staunen immer wieder, wie genau der Wahlspruch die besondere Atmosphäre der Stadt beschreibt. Die mittelalterliche Altstadt, die imposante Befestigungsmauer mit dem historischen Jerusalemer Tor und das Büdinger Schloss, eine der am besten erhaltenen Stauferanlagen Deutschlands, beeindrucken Besucher von nah und fern. Wem Steine nicht nur Gemäuer und Fachwerk mehr als Balken sind, der wird vom Charme Büdingens verzaubert sein.

SEHENSWERT

- Mittelalterliche Altstadt mit Befestigung und Schloss ★
- 50er-Jahre-Museum
- Geotop Wilder Stein mit Panoramatafel
- Metzgermuseum und Sandrosenmuseum
- Heuson-Museum
- Garten Kölsch
- Herrnhaag
- Wildpark mit TraumWald

TIPP ZU EINKEHR UND ÜBERNACHTUNG

Steinhaus 1718 | 06042 970510
www.steinhaus1718.de

Weitere Gastgeber unter www.buedingen.info

TOURIST-INFORMATION

06042 96370
www.buedingen.info



▲ Altstadt



▲ Jerusalemer Tor
GÄSTEFÜHRUNGEN
Stadt- und Erlebnisführungen



FÜR KINDER
Wildpark mit TraumWald
Spielplatz an der Stadtmauer
beheiztes Freibad



FÜR JUGENDLICHE
Minigolf-Anlage in der Altstadt
Keltenberg-Lamas



BARRIEREFREI
50er-Jahre-Museum
Altstadt und Schloss (teilweise)



RAD-/WANDERWEGE

WetterAusflug
„Stille Wälder und ein uralter Ozean“
Y-Route

Kulturhistorischer
Rundweg Dudenrod

WetterAusflug
„Büdingen Geotope“



PICKNICKPLÄTZE

Wildpark
Garten Kölsch
Wilder Stein
Herrnhaag
An den Steinern
Düdelshelm



KNEIPPEN

Kneipp-Anlagen im
Wildpark bei Wald-
bühne

Kneippbecken am
Seemenbach am
Freibad



TRADITIONSFESTE

Froschparade mit
Kinderfest und
Gärtnermarkt
Kulturnacht
Mittelalterfest
Landpartie auf
Schloss Büdingen
Weihnachtszauber



© V. Holland

Führungen



Hinweise auf Führungen in unseren Dörfern und Städten finden Sie auf den individuellen Seiten.

Weitere Führungen
www.natur-kultur-wetterau.de
www.nabu-wetterau.de
tourismus.wetterau.de



© F. Kuhl

© A. Leib

© Stadt Bidingen

© NABU Oberbayern



© W. Eberhardt

**RAD-/WANDERWEGE**

WetterAusflug: „Um den Keckenstein“ bei Bindsachsen

**FÜR KINDER**

Reiterhof

**BARRIEREFREI**

Waldlehrpfad Bindsachsen

Kefenrod

Der idyllische Ort mit seinen vier charakteristischen Dörfern bietet Radlern und Wanderern unendliches Terrain. Leckere regionale Produkte kann man in gepflegten Hofläden genießen und für ein leckeres Picknick nutzen.

SEHENSWERT

- Naturkundliches Informations- und Ausstellungszentrum NaBu Bindsachsen
- St. Gangolf-Kirche Bindsachsen
- Dorfläden Bindsachsen



© A. Leitis



© W. Eberhardt

Hirzenhain Wiege der Industriekultur

Charakteristisch für das Landschaftsbild am Fuße des Vogelsberges sind sanfte Hügel, ausgedehnte Wälder und zahlreiche Gewässer. Wanderer und Pilger auf der Bonifatius-Route schätzen den Ort zum Rasten. Der Vulkanradweg führt mitten durch Hirzenhain.

SEHENSWERT

- Kunstguss-Museum
- ehemalige Augustiner Klosterkirche

TIPP ZUR EINKEHR

Wirtshaus Fuchsbau | 06045 953238



© W. Eberhardt



▲ Schloss Gedern

Gedern Vulkanstadt am See

Der Luftkurort im oberen Niddertal bietet Freizeitspaß und Erholung für die ganze Familie. Unterkünfte vom 4-Sterne-Hotel bis Campingpark lassen keine Wünsche offen. Schloss Gedern lockt mit Kulturevents, der Gederer See mit Wasserspaß, Adventuregolf und Naturerlebnis.

SEHENSWERT

- Schloss Gedern
- Führungen Erlebnisschloss
- Badesee mit Freizeitareal (Gederer See) ★
- Draisinenbahn
- Kulturhistorisches Museum
- Infozentrum Alte Schmiede
- Geotop Wildfrauhaus
- Burg Moritzstein Wenings (Anmeldung erforderlich)

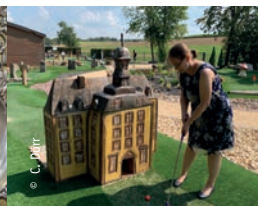
TIPPS ZU EINKEHR UND ÜBERNACHTUNG

Schlosshotel Gedern | 06045 96150
www.schlosshotel-gedern.de

Gasthaus zur Linde | 06045 7547
www.zur-linde-os.de

TOURIST-INFORMATION

06045 600825
www.vulkanstadt.de



© C. Pörr



© Touristikbüro Gedern

**RAD-/WANDERWEGE**

Bettenradweg
Vulkanradweg
Wildfrauhaus
Eisenpfad

**PICKNICKPLÄTZE**

„Schau-ins-Land“ bei Wenings
Aussichtspunkt am Wildfrauhaus

**FÜR KINDER**

Burg Moritzstein
Pferdehof-Vulkanhof

**FÜR JUGENDLICHE**

Skatepark
Adventuregolf

**BARRIEREFREI**

Rundweg am See
Rundweg auf der Pflingstweide
Schauproduktion Seifensiederei

**TRADITIONSFESTE**

Seefest
Gassemäart



▲ Am Vulkanradweg

**RAD-/WANDERWEGE**

Drei-Täler-

Wanderweg

Salzwiesenrund-

weg Selters

**PICKNICKPLÄTZE**

Stadtteich

Bonifatiusroute

**FÜR KINDER**

Generationenspiel-

platz

Ponyhof Nos

**FÜR JUGENDLICHE**

Skaterplatz

Freibad mit Kletterwand, Rutschen und Beachvolleyball

**BARRIEREFREI**

Acht-Bänke-Rundweg Gelnhaar

Wanderweg Ortenberg

**KNEIPPEN**

Wassertretbecken am Vulkanradweg in Lißberg

**TRADITIONSFESTE**

Kalter Markt

Altstadt Pur



© Die Aufsteiger



© W. Eberhardt



© W. Krauß

Ortenberg

Wo die Kultur zu Hause ist

Durch seinen Kalten Markt, das älteste und größte oberhessische Volksfest, ist Ortenberg weit über die Grenzen der Region hinaus bekannt. Die bezaubernde historische Altstadt mit Obertor und Altem Rathaus ist jederzeit einen Besuch wert. Das Musikinstrumentenmuseum im Ortsteil Lißberg beheimatet die größte Drehleier- und Dudelsacksammlung der Welt. Das Haus an den Salzwiesen ist ein bemerkenswertes Zentrum für erlebbaren Naturschutz im Stadtteil Selters.

SEHENSWERT

- Fossmineum Selters
- Musikinstrumentenmuseum und Burgruine Lißberg
- Klosterruine Konradsdorf mit Hofladen Kleeblatt
- Kulturbühne TaT.Ort
- Laternenpfad (Führungen)
- Marienkirche mit Kräutergarten
- Kalbsvilla
- NABU Info- und Mitmachzentrum „Haus an den Salzwiesen“ Selters

TIPPS ZU EINKEHR UND ÜBERNACHTUNG

Bed & Breakfast Wellnessloft Pfeiffer | 0171 3384967

Landgasthof Rotlipp | 06046 7118

www.landgasthof-rotlipp.de

Glauburg

Heimat des Keltenfürsten

Durch die sensationellen Keltenfunde vor 20 Jahren kennt jeder den ländlichen Ort in Oberhessen. Das Landesmuseum Keltenwelt am Glauberg mit Original-Exponaten hat internationale Bedeutung. Das Glauberg Museum im Dorf zeigt Fundstücke von der ersten Besiedlung bis in die Neuzeit. In der ehemaligen Gepäckhalle des Bahnhofs Stockheim hat sich eine über die Region hinaus bekannte Kultureinrichtung etabliert.

SEHENSWERT

- Keltenwelt am Glauberg ★
- Heimatmuseum
- Modelbahnhof Stockheim
- Kulturhalle Stockheim
- Katholische Kirche Stockheim (Art-Déco-Stil)
- Sonntags Biergarten mit Live-Musik an der Kulturhalle Stockheim

TIPPS ZU EINKEHR UND ÜBERNACHTUNG

Haus am Glauberg | 06041 2713673

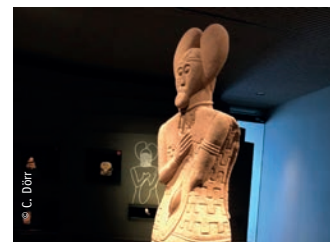
www.haus-am-glauberg.de

Bistro der Keltenwelt am Glauberg | 06041 8233016

www.bistro-keltenwelt.de

TOURIST-INFORMATION

06041 969550

tourismus.wetterau.de

© C. Dörr

▲ Keltenwelt am Glauberg

**RAD-/WANDERWEGE**

Auenwiesenrundweg

Hesselrundweg

Panoramaweg

Lyrikrundweg

Natura-Trail

**PICKNICKPLÄTZE**

Am Glauberg

**FÜR KINDER**

Modellbahnhof Stockheim

Spielplatz im

Museumsgarten

**BARRIEREFREI**

Keltenwelt am Glauberg

**GÄSTEFÜHRUNGEN**

Museumsführungen

**TRADITIONSFESTE**

Bahnhofsfest

Frühlingsfest

Museumsfest

Kelterfest

Wohnmobil-Stellplätze



Legende

- 01 Stellplatz
- A Abwasserentsorgung
- C Campingplatz
- i Tourist-Information





Nidda und Bad Salzhausen Heilbad im Kurpark

52 Hektar Kurpark mit botanischen Kostbarkeiten aus vielen Regionen der Welt machen das Heilbad Bad Salzhausen zu einer Besonderheit. Hier können Sie Quellen kosten, frische Luft im Gradierwerk inhalieren und beim Wasserrad in die Geschichte der Salzsiederei eintauchen. Ob Sie an der Trinkkurhalle einem Kurkonzert lauschen oder sich beim Wassertreten im neuen Tretbecken im Kurpark entspannen, Sie finden zahlreiche Möglichkeiten für eine perfekte Auszeit vom Alltag. Nidda mit seinen 17 Stadtteilen hat ein reichhaltiges Repertoire und bietet ein buntes Kulturprogramm, eingebettet in viel Natur mit atemberaubenden Blicken.

SEHENSWERT

- Skulpturenpark im Oberen Kurpark
- Heimatmuseum Nidda
- Steinbruch Michelnau
- Kernstadt am Fluss
- Johanniterturm

TIPPS ZU EINKEHR UND ÜBERNACHTUNG

Kurhaushotel Bad Salzhausen | 06043 9870
www.kurhaushotel-bad-salzhausen.com

Hotel zur Traube Nidda | 06043 40470
www.hotel-zur-traube

TOURIST-INFORMATION

06043 96330
www.bad-salzhausen.de



▲ Trinkkurhalle



GÄSTEFÜHRUNGEN

Führungen zu verschiedenen Themen
 Natur- und Kultur
 oder besonderen
 Orten (z.B. Stein-
 bruch Michelnau)
 in Nidda und den
 Ortsteilen



FÜR KINDER

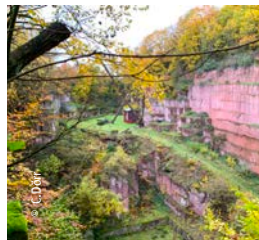
Eselshof Eichelsdorf
 Bauernhofhotel
 Wallernhausen



FÜR JUGENDLICHE

Geocaching Bad
 Salzhausen
 Lumos Lichtspiel &
 Lounge
 Planet Paintball
 Nidda
 Escape-Room

▲ Marktplatz, Nidda



RAD-/WANDERWEGE

Barrierefrei durch
 Bad Salzhausen
 Terrainkurweg 1 - 3
 Schäfer- und Mager-
 rasenroute
 Laufstrecken



PICKNICKPLÄTZE

Kurpark Bad Salz-
 hausen
 Bismarckturn
 Michelnau am
 Waldrand



BARRIEREFREI

Unterer Kurpark Bad
 Salzhausen



KNEIPPEN

Kurpark Bad Salz-
 hausen
 Kräuterwande-
 rungen



TRADITIONSFESTE

Parkfest Bad Salz-
 hausen
 Bauernmarkt Bad
 Salzhausen
 Herbstmarkt Nidda



Echzell


RAD-/WANDERWEGE
 Limesrundweg im Echzeller Wald


FÜR KINDER
 Bingenheimer Ried


FÜR JUGENDLICHE
 Skateranlage Horloffthalhalle

Das Bingenheimer Ried hat den wunderschönen Fachwerkort bei Ornithologen und Hobbyfotografen berühmt gemacht. Spuren aus römischer und keltischer Besiedlung lassen kleinen und großen Forschern viel Raum zum Entdecken.

SEHENSWERT

- LSG „Bingenheimer Ried“
- Echzeller Wald mit zahlreichen Hügelgräbern
- Replik einer römischen Jupitergigantensäule
- Ev. Kirche mit römischen Fundamenten

TIPP ZUR ÜBERNACHTUNG

Landhotel Solmsers Hof I 06008 91190
www.solmsershof-echzell.de

Wölfersheim Bergbau und Tradition

Der Wölfersheimer See ist mit 37 Hektar der größte der Wetterau und echtes Freizeitparadies. Er entstand durch den Tagebau von Braunkohle, die hier in der ersten Hälfte des letzten Jahrhunderts abgebaut wurde. Auf dem historischen Rundweg um den See oder im Stollen des Wölfersheimer Energiemuseums kann man einen tiefen Blick in diesen Teil der Wölfersheimer Geschichte werfen. Durch seine Größe bietet der Wölfersheimer See Ruhe und Erholung und zugleich auch Spaß und Action beim Fußballgolf und vielen anderen Aktivitäten.

SEHENSWERT

- Wölfersheimer See
- Fußballgolfanlage
- Energiemuseum
- Regionalmarkt
- Events in der Arena am See



▲ Energiemuseum

TIPPS ZU EINKEHR UND ÜBERNACHTUNG

Hotel Wetterau I 06036 983800
www.hotelwetterau.de
 Das Hermanns I 06036 988750
www.das-hermanns.de

▲ Wölfersheimer See


RAD-/WANDERWEGE
 Alte Wege, Ruinen


PICKNICKPLÄTZE
 Wölfersheimer See


FÜR JUGENDLICHE
 Fußballgolf


BARRIEREFREI
 Mehrgenerationenspielplatz


GÄSTEFÜHRUNGEN
 Führungen im Energiemuseum


KNEIPPEN
 Barfußpfad Calisthenics Anlage



Ranstadt Perle im Laisbachtal

Die bezaubernde Gemeinde, bestehend aus 5 Ortsteilen, liegt direkt an der Regionalparkroute Niddaroute. Ein Rastplatz mit Wassertretbecken sowie eine historische Felsenkelleranlage laden ein.

SEHENSWERT

- Gotisches Rathaus Ranstadt
- Pfarrkirche Ober-Mockstadt
- Altes Schulhaus Bobenhausen
- Fachwerkkapelle Bellmuth
- Mühlenmodellausstellung
- Wehrkirche

TIPPS ZUR ÜBERNACHTUNG

Auenlandhof I 0172 6538939 I www.auenlandhof.net
 FeWo Anna I 06041 4052

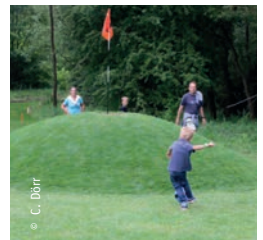

RAD-/WANDERWEGE
 Über den Dächern von Ober-Mockstadt


FÜR KINDER
 Lehrbiotop Damhirsch-Gatter


KNEIPPEN
 Wassertretbecken mit Kräutergarten



© S. Göbel



© C. Dörr



© pixxel228 #w0581719w0581719



© A. Hausmann



RAD-/WANDERWEGE
 WetterAusflug:
 „Azurblaue Seen in
 alten Steinbrüchen“
 Limes Rad- und
 Wanderweg



PICKNICKPLÄTZE
 Butzbacher
 Schlosspark



BARRIEREFREI
 Historischer Markt-
 platz



KNEIPPEN
 Waldbaden
 Barfußpfad und
 Tierweitsprung im
 Stadtwald Butzbach
 Schrenzerbad Butz-
 bach
 Freibad Maibach mit
 Armbecken
 Hochbeete mit
 Heilkräutern und
 Audio-Guide in 8
 Stadtteilen



TRADITIONSFESTE
 Weinfest
 Fasel- und Kathari-
 nenmarkt
 Altstadtfest

Butzbach Friedrich-Ludwig-Weidig-Stadt

Der schönste Marktplatz Hessens ★ lädt ein zum Bummeln, Schlemmen und Verweilen. Fachwerkhäuser sind Zeugen einer alten Bautradition, vermitteln die Vorstellung von Individualität und Geschicklichkeit früherer Jahrhunderte. Sie sind reizvolle Fotomotive. Das größte Open Air Kino Hessens in der faszinierenden Kulisse des Schlossparks ist Kult. 14 Stadtteile bieten mit ländlichem Charme für jeden Geschmack etwas: Kultur, Vereinsleben, Sport und unendliche Freizeitmöglichkeiten.

SEHENSWERT

- Regionalmuseum mit einzigartigem Hochzeitszug
- Miniaturschuhsammlung
- Römisches Hunneburgkastell „en miniatur“
- Stadtmauer mit Hexenturm und Schwibbogenhäusern
- gotische Markuskirche
- Hausbergturm mit tollem Ausblick über die Wetterau
- Keltenweg rund um dem Hausberg und Limes

TIPPS ZU EINKEHR UND ÜBERNACHTUNG

Restaurant & Gästehaus Wilhelmshöhe | 06033 920403
www.wilhelmshoehe-butzbach.de

Marktwirtschaft Butzbach | 06033 9279288
www.marktwirtschaft-butzbach.de

TOURIST-INFORMATION

06033 995310
www.stadt-butzbach.de



© J. Jäger

▼ Faselmarkt

▼ Open-Air Kino

▲ Schwibbogenhäuser

▲ Marktplatz



GÄSTEFÜHRUNGEN
 Stadt- u. Erlebnis-
 führungen
 Führungen in der
 Kelterei Müller



FÜR KINDER
 Spielplatz Degerfeld
 Abenteuerspielplatz
 in der Waldsiedlung
 Butzbach

Leseclub in der
 Alten Turnhalle
 Butzbach



FÜR JUGENDLICHE
 Schrenzerbad Butz-
 bach
 Hallenbad Butzbach
 Freibad Maibach
 Kino Butzbach



© A. Neßper



© C. Böhr



© W. Becker

▲ Marktplatz

**RAD-/WANDERWEGE**Kräuterwanderung
in MünzenbergSalomanischer Tempel
und bäuerlicher Barock

Kleine Schäferroute

**FÜR KINDER**

Geologischer Garten

Museumsbahn

Wetterauer

Früchtchen

**FÜR JUGENDLICHE**

Burg Münzenberg

**GÄSTEFÜHRUNGEN**Stadt- und Burg-
führungenArchäologische
Führungen**TRADITIONSFESTE**

Mittelaltermarkt

Martinmarkt

▼ Geologischer Garten

Münzenberg

Die Stadt Münzenberg ist der nördlichste Punkt der Wetterau. Das Wetterauer Tintenfass, wie die Burg Münzenberg auch genannt wird, zieht zahlreiche Besucher an. Die historischen Ortskerne der pittoresken Stadtteile überzeugen mit ihren Fachwerkbauten. Direkt an der A5 und der A45 gelegen, bietet Münzenberg ein reichhaltiges Programm und gute Einkehrmöglichkeiten. Auf der Burg werden interessante Aktionen für Kinder und Jugendliche angeboten.

SEHENSWERT

- Burg Münzenberg
- Ev. Kirche Trais
- Heimatmuseum Gambach
- Galgen Münzenberg
- Steinberg Münzenberg
- Salzwiesen
- Geologischer Garten (Anmeldung erforderlich)

TIPP ZU EINKEHR UND ÜBERNACHTUNG

Burghotel Münzenberg | 06004 915700
www.burghotelmuenzenberg.de

Mellerhannese Schoppekaffee (OT Trais) | 01520 1964851
www.mellerhannese-schoppekaffee.de



© C. Böhr



© OVAIG



Ober-Mörlen Liebenswert im Usatal

Durch das sehr gut restaurierte Schloss sind Kulturveranstaltungen auf dem Areal und dem Park angesagt und sehr beliebt. Ein Segelflugplatz lädt ein zu luftigen Ausflügen und leckerer Einkehr.

SEHENSWERT

- Wintersteingebiet mit Turm
- Limes



© Wetteraukreis

**RAD-/WANDERWEGE**Obstwiesen-Rundweg
Zu den Magertriften**FÜR KINDER**

Wildkatzenpfad

Amphibienpfad

**FÜR JUGENDLICHE**

Segelflugplatz

Bike-Trails



© Gemeinde Rockenberg

▲ Wetterbrücke

Rockenberg

Rockenberg liegt idyllisch in der nördlichen Wetterau. Der Radweg R6 sowie Querverbindungen zum Lutherweg und Limes-Radweg ermöglichen Rad- und Wanderausflüge mit Verbindungen nach Butzbach, Ober-Mörlen, Bad Nauheim und Wölfersheim. Bemerkenswert sind die beiden Naturschutzgebiete „Hölle“ und „Klosterwiesen“.

SEHENSWERT

- Hölle von Rockenberg
- Burg
- Klosterkirche (heute JVA)

**RAD-/WANDERWEGE**WetterAusflug „Von
Rosen in der Hölle
und bösen Buben
im Kloster“



Bad Nauheim

Der Kurort im Herzen von Hessen

Tief durchatmen an den Gradierbauten, Heilwasser probieren im Quellenausschank, wunderschöne Parkanlagen und den Blick vom Johannisberg bis zur Skyline von Frankfurt genießen oder Aktivsein in der Natur. In Bad Nauheim ergänzen sich Jugendstilbauten und Parkanlagen wunderbar mit dem besonderen Charme der Gesundheitsstadt im Grünen. Als Heilbad und Kneippkurort hat die Stadt für Erholungssuchende jede Menge zu bieten. Lohnenswert ist auch ein Besuch in Deutschlands ältestem Rosendorf Steinfurth, das der Königin der Blumen sogar ein eigenes Museum gewidmet hat.

SEHENSWERT

- Kurpark
- Jugendstilanlage Sprudelhof ★
- Gradierbauten
- Rosendorf Steinfurth
- Sternwarte Wetterau und Weinberg am Johannisberg

TIPPS ZU EINKEHR UND ÜBERNACHTUNG

Hotel Dolce | 06032 3030
www.dolcebadnauheim.com

Ducky's Restaurant | 06032 7003188
www.duckys-bad-nauheim.de

TOURIST-INFORMATION

06032 929920
www.bad-nauheim.de



▼ European Elvis Festival

▼ Rosendorf Steinfurth

▲ Gradierbauten



GÄSTEFÜHRUNGEN

Stadt- und Themenführungen



FÜR KINDER

Waldspielplatz
 Goldsteinpark
 Minigolfanlage
 Tretboote am Teich
 Sternwarte
 Wasserspielplatz im Südpark



FÜR JUGENDLICHE

Usa-Wellenbad
 Eisstadion
 Discgolf

▲ Sprudelhof



RAD-/WANDERWEGE

Rosen-Wanderweg
 Salz-Wanderweg
 Radwanderweg 1:
 Hochwald und Frauenwald - Westroute
 Radwanderweg 2
 Wettertal-Wanderweg



PICKNICKPLÄTZE

Südpark
 Goldsteinpark
 Am Johannisberg



BARRIEREFREI

Gesundheitsgarten
 Gradierbauten



KNEIPPEN

Gradierbauten
 Trinkkuranlage
 Arm- und Tretkneippanlage
 Kräutergarten



TRADITIONSFESTE

European Elvis Festival
 Steinfurth
 Rosenfest
 Jugendstilfestival



© A. Hitz

RAD-/WANDERWEGE
 Wanderweg Heuchelheimer Runde
 Radweg zum Teufelssee
 Blofelder Runde

TRADITIONSFESTE
 Christkindelmarkt
 Reichelsheim packt aus: Dorfflohmarkt
 Apfelweinfest in Blofeld



© C. Dörr

Reichelsheim Lebendige Geschichte

Die Gegend um Reichelsheim war bereits von den Kelten, Germanen, Römern und Franken besiedelt. Das historische Rathaus war zu früheren Zeiten eine große Markthalle, an einigen Stellen ist die Stadtmauer mit sogenannten Wehrtürmen erhalten. Lohnend ist ein Besuch des Flugplatzes Reichelsheim mit Einkehrmöglichkeit und die umliegenden Naturschutzgebiete sowie einer der ältesten Wildkirschbäume Deutschlands im Stadtteil Blofeld.

SEHENSWERT

- Erkunden von Baudenkmalern
- Naturlandschaften Bingenheimer Ried und Wetterauer Seenplatte
- Flugplatz Reichelsheim (Rundflüge)
- digitale historische Städtetour



© A. Grabauer

Wetterauer Originale Gutes aus der Region

Zertifizierte Produzenten aus der Region arbeiten im Netzwerk und bieten Handwerkliches, Kulinarisches und Kultur. Für jeden Geschmack ein Stück Wetterau für Zuhause.



Webseite



Facebook



© C. Dörr



© A. Grabauer

Unsere aktuellen Broschüren



Unsere aktuellen Broschüren im Printformat oder bequem zum Download über Tourismus.wetterau.de





Friedberg

Eine lebens- und liebenswerte Stadt

Friedberg liegt mit einer der größten geschlossenen Burgenanlagen und einem wunderschönen Burggarten inmitten einer reichen Kulturlandschaft. Die historische Kaiserstraße bildet das Herz der Stadt. Eine der größten Großmikwen Europas kann man besichtigen. Die Kirchenstadt Ockstadt lädt mit seinem reichen Obstanbau ein, regionale Produkte zu genießen. Die Stadt bietet ein reiches Kulturangebot und historische Führungen. Martin Luther hat seine Spuren in der Stadt hinterlassen.

SEHENSWERT

- Wetterau-Museum und Mikwe ★
- Adolfsturm und Burg Friedberg
- Stadtkirche
- historische Einkaufstraße Kaiserstraße

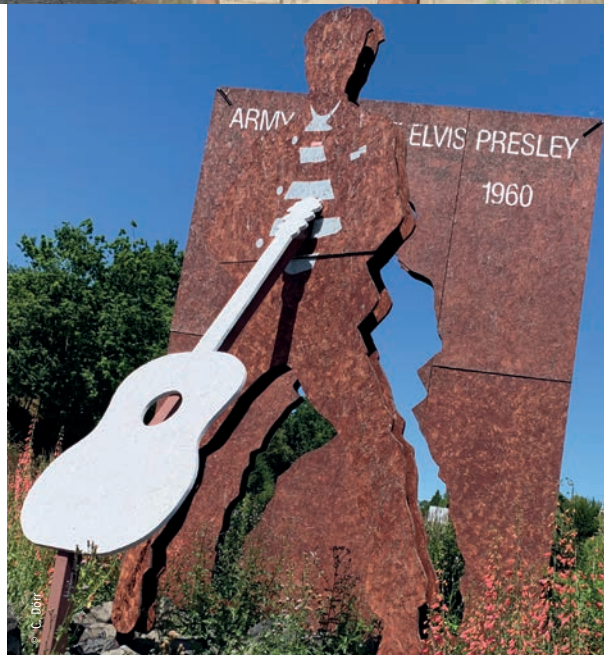
TIPPS ZU EINKEHR UND ÜBERNACHTUNG

Luxstay | 06039 3304 | www.luxstay.de

Bastians Restaurant | 06031 6726551
www.bastians-restaurant.de

TOURIST-INFORMATION

06031 88215
www.friedberg-hessen.de



▼ Mikwe, Judenbad

▼ Ockstadt

▲ Burgenanlage



GÄSTEFÜHRUNGEN
Stadt- und Themenführungen



FÜR KINDER
Spielplatz Seewiese
Jimbala Kinderfarm



FÜR JUGENDLICHE
Calisthenics Anlage
Quellwasser-schwimmbad
Ockstadt
Blacklight Indoor-minigolf



RAD-/WANDERWEGE
Zu den Ockstädter
Kirschen

Radroute zwischen
Friedberg und
Münzenberg
(RMV Route 2)



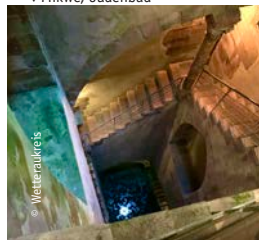
PICKNICKPLÄTZE
Auf der Seewiese

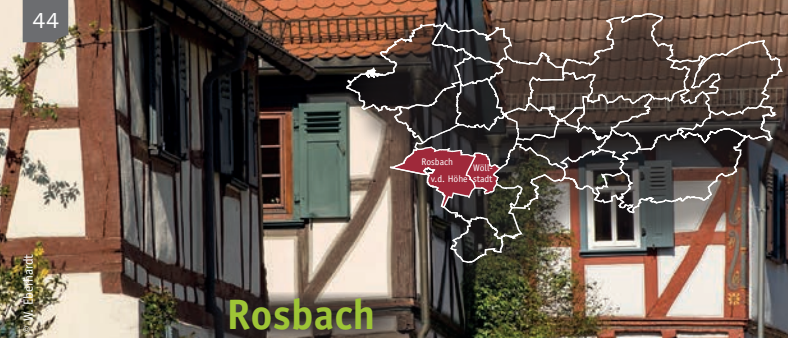


BARRIEREFREI
Burggarten



TRADITIONSFESTE
Herbstmarkt
Friedberg spielt





Rosbach

Am Rande des Taunus gelegen, finden sich in Rosbach bereits Siedlungsspuren frühkeltischer Zeit. Die alte Wasserburg sowie das römische Kastell Kapersburg sind attraktive Ziele. Das Kastell gilt als eine der besterhaltenen Anlagen des Obergermanisch-Raetischen Limes. An den Kirschenort Ockstadt angrenzend, gibt es in Rosbach ebenfalls reichen Obstanbau und eine alte Wochenmarkttadt.

SEHENSWERT

- Kastell Kapersburg
- Wasserburg
- Schwimmbad Rodheim
- Bauernmarkt

TIPP ZUR ÜBERNACHTUNG

Hotel Garni Rosbach | 06003 91220



RAD-/WANDERWEGE

Auf dem Mühlenweg um Nieder-Rosbach
Um den Alteberg bei Rodheim



PICKNICKPLÄTZE

Kapersburg
Teichanlage Ober-Rosbach



TRADITIONSFESTE

Blütenfest



Wöllstadt

Der beschauliche Ort liegt direkt an der Regionalpark Niddaroute und am Lutherweg. Über die gute Bahnanbindung an die S6 und den Vulkan Express lassen sich Radtouren in die Wetterau ausdehnen. Das historische Schul- und Rathaus beherbergt ein romantisches Trauzimmer.

SEHENSWERT

- Historisches Rathaus und ev. Kirche
- Kath. Kirche Ober-Wöllstadt.



▲ Kirche St. Judas Thaddäus Stockheim

Hochzeit und Trauung Trauen Sie sich hier

Romantische Standesämter und Kirchen finden Sie in unserer Region in nahezu allen Orten. Rufen Sie uns an. Wir finden gemeinsam den richtigen Ort, an dem Sie sich gern trauen lassen möchten.



▲ Büdingen



▲ Weidenkirche Steinberg



▲ Trauzimmer Ober-Mockstadt



▲ Kulturscheune Himbach

▼ Altes Rathaus Bad Vilbel

▼ Burghalle Lißberg



MICE

Meetings Incentives Conventions Exhibitions

Laden Sie Ihre Gäste ein. Wir schlagen Ihnen die passende Location vor.



▲ Altes Hallenbad, Friedberg



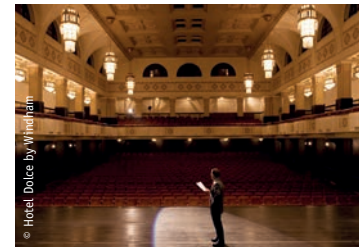
▲ Auenlandhof, Ranstadt



▲ Schloß Gedern, Gedern



▲ Landgrafenschloss, Butzbach



▲ Hotel Dolce, Bad Nauheim



▲ Kalbsvilla, Ortenberg



▲ Kurhaushotel Kursaal, Bad Salzhausen



▲ Regionalmarkt, Wölfersheim



▲ Bauernmarkt, Bad Salzhausen



▲ Dottenfelder Hof, Bad Vilbel



▲ Veiths Eierpott



▲ Hofladen Kleeblatt, Kloster Konradsdorf



▲ Hofladen Wetterauer Früchtchen, Münsenberg

REGIONALE ANBIETER

Die fruchtbare Wetterau bietet hochwertige Agrar- und kulinarische Produkte. Lassen Sie sich von Qualität und Vielfalt inspirieren.

tourismus.wetterau.de/genuss



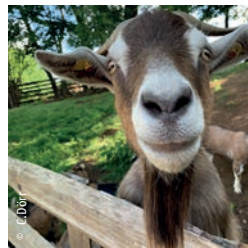

▲ Ducks Restaurant



▲ Milchhof Gerth, Diebach am Haag



▲ Forellen, Münsenberg



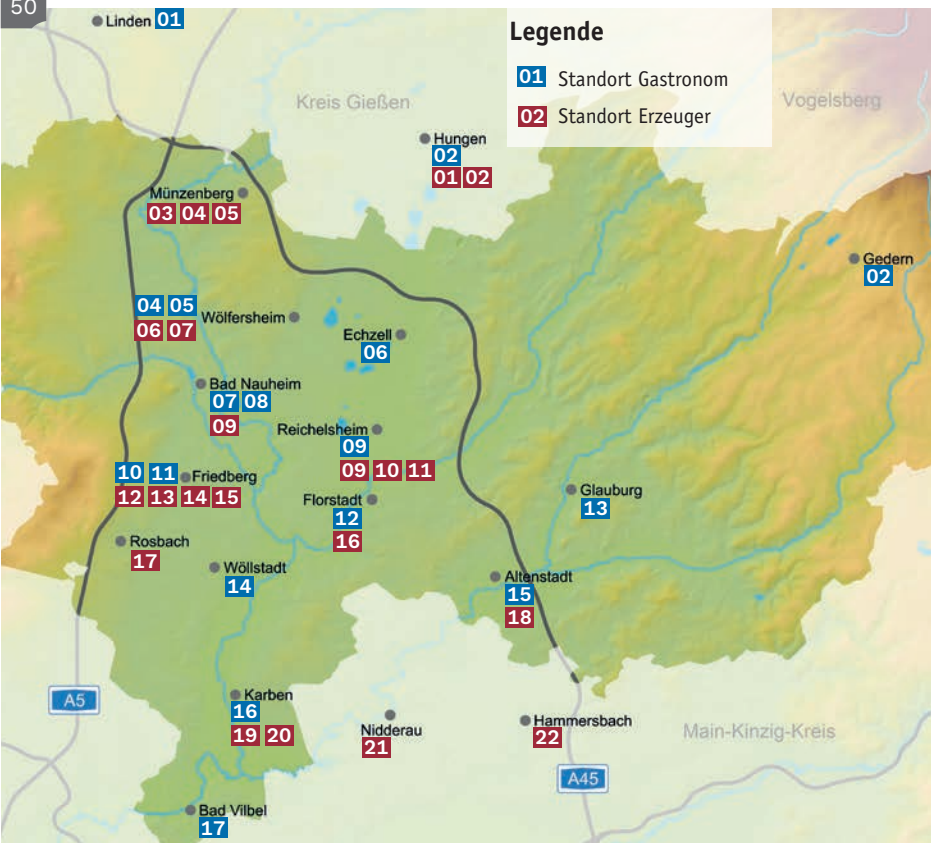
▲ Hof Lutz, Bindsachsen



▲ Pomolo Obstsecco



▲ Honig und Destillerie Schneider, Aulendorf



Legende

- 01** Standort Gastronom
- 02** Standort Erzeuger

Wetterauer Landgenuss

22 Erzeuger und 17 Gastronomen stehen für Ihren Genuss.



Regionale Gastronomen

- 01** Gasthaus zum Löwen I Gießen-Linden
- 02** Hungener Käsescheune I Hungen
- 03** Schlosshotel Gedern I Gedern
- 04** Das Herrmanns I Wölfersheim
- 05** Gasthaus zur Linde I Wölfersheim
- 06** Weinscheune I Echzell
- 07** Ducky's Restaurant I Bad Nauheim
- 08** Brunnenwärterhaus I Bad Nauheim-Schwalheim
- 09** Genusssscheune I Reichelsheim-Weckesheim
- 10** Bastians Restaurant I Friedberg-Dorheim
- 11** Straußwirtschaft zum Gerippste I Friedberg-Ockstadt
- 12** Hotel Restaurant Schloss Ysenburg I Florstadt-Staden
- 13** Bistro Keltenwelt I Glauburg
- 14** Cater-Event-Service Breidenbach I Wöllstadt
- 15** Landhaus Knusperhäuschen I Altenstadt-Oberau
- 16** Neidharts Küche I Karben
- 17** Kreilings Sommergarten I Bad Vilbel

Regionale Erzeuger

- 01** Hungener Käsescheune I Hungen
- 02** Marienhof Müller, Putenprodukte I Hungen-Bellersheim
- 03** Altstädter Fischteich I Münzenberg-Gambach
- 04** Schäferei Schmid I Münzenberg-Gambach
- 05** Wetterauer Früchtchen I Münzenberg-Gambach
- 06** Spargel-Hofmann I Wölfersheim
- 07** MR Mudda Natur und Quinoa-Anbau I Marburg/Wölfersheim
- 08** Lammzucht Guckelsberger I Bad Nauheim
- 09** Kulinarisch und Traditionell, Delikatessen I Reichelsheim
- 10** Jagdbetrieb Hoher Vogelsberg, Wildprodukte I Reichelsheim
- 11** Kartoffelschälbetrieb Elsterhof I Reichelsheim-Dorn-Assenheim
- 12** Metzgerei Winter I Friedberg-Buchenbrücken
- 13** Honig Ruppel I Friedberg-Dorheim
- 14** Weidmann&Groh Obstbrennerei I Friedberg-Ockstadt
- 15** Lohnkelterei Scharf I Friedberg-Ockstadt
- 16** Geflügelhof Nagel I Florstadt Stammheim
- 17** Es Hexehäusi, Gemüseanbau I Rosbach
- 18** Etzel Lammfleisch I Altenstadt-Lindheim
- 19** Erdbeer- und Spargelhof Bär I Karben
- 20** Margarethenhof I Karben-Kloppenheim
- 21** Philippis Backstube I Nidderau
- 22** Kapellenhof, Schafskäse I Hammersbach



Picknick Lieblingsplätze

Ein Picknick in der Natur ist in der Wetterau etwas ganz besonderes. Genießen Sie regionale Produkte von Erzeugern oder Höfen aus der Wetterau. Schalten Sie ab und nehmen Sie auf der Wiese von Gastgebern des Wetterauer Landgenuss einfach zum Picknick Platz.



Hier finden Sie konkrete Orte, wo Sie auch am Wochenende über Automaten frische Produkte erwerben können.



KULTUR

Die Kulturvielfalt und das Engagement kreativer Kulturschaffender in der Region sind einzigartig. Folgen Sie uns ins Reich von Theater, Musik, Tanz, Ausstellung und bildender Kunst.

Hautnah dabei sein.



▲ Magie, Kulturhalle Stockheim



▲ OpenAirKino, Butzbach



▲ Rock Diamonds, Kalbsvilla, Ortenberg



▲ Kino im Rathauspark, Friedberg



▲ Burgfestspiele, Bad Vilbel



▲ Mittelalterfest, Büdingen



▲ Vulkan-Express am Bahnhof Nidda

ANMELDUNG

Folgende Fahrgäste müssen sich im Vorfeld bei der VGO anmelden (Kontaktdaten siehe nebenstehend):

- Personen mit Pedelecs
- Radgruppen ab 4 Personen
- Personengruppen ab 8 Personen
- Größere Gruppen müssen ihre Fahrt mindestens eine Woche im Voraus anmelden.

Auch für Einzelpersonen oder kleinere Gruppen ist die Anmeldung ratsam, wenn auch nicht zwingend erforderlich.

Anmeldeschluss ist jeweils freitags um 13.00 Uhr bzw. am letzten Werktag vor Feiertagen.

VOGELSBERGER VULKAN-EXPRESS

Die Buslinien für jede Menge Freizeitspaß – Räder und Pedelecs fahren im Anhänger mit

Fünfundzwanzig Städte und Gemeinden – sechs Linien – ein Konzept: Die Vulkan-Express-Linien sind an allen Samstagen, Sonn- und Feiertagen vom 1. Mai bis Ende Oktober in der Region Vogelsberg und Wetterau unterwegs. Die Linien des Vulkan-Expresses sind normale ÖPNV-Linien – allerdings optimiert für die Freizeitgestaltung. Alle Vulkan-Express-Linien haben Anschluss an die Bahn.

DIE BELIEBTESTEN ZIELE

- >> Vulkanradweg, Niddaroute, Südbahnradweg
- >> Premiumwanderwege und Extratouren
- >> „Erlebnisberg“ Hoherodskopf

FAHRKARTEN UND INFORMATIONEN

- >> Es gilt der RMV-Tarif.
- >> Der Radtransport im Anhänger ist kostenlos.
- >> RMV-Fahrkarten gibt es in den VGO-ServiceZentren, am Fahrkartenschalter, am Fahrkartenautomaten, beim Fahrpersonal in den Bussen und in der RMV-App als HandyTicket.

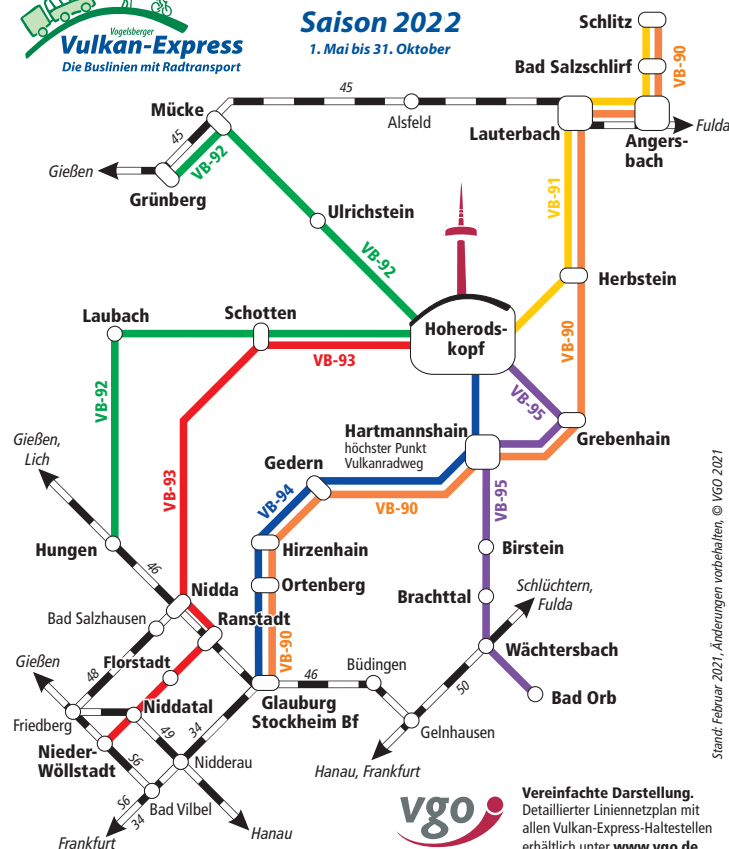
BERATUNG ZUR FAHRT MIT BUS UND BAHN

Eine kostenlose Broschüre zum Vulkan-Express mit allen Fahrplänen sowie Beratung zur Fahrt mit Bus und Bahn gibt es in den VGO-ServiceZentren in Alsfeld (Tel. 06631/963333) und Friedberg (Tel. 06031/7175-0). **WWW.VGO.DE**



Saison 2022

1. Mai bis 31. Oktober



Stand: Februar 2021, Änderungen vorbehalten, © VGO 2021



Vereinfachte Darstellung.
Detaillierter Liniennetzplan mit allen Vulkan-Express-Haltestellen erhältlich unter www.vgo.de



Das besondere Archäologie-Erlebnis

- Einzigartige Funde aus keltischer Zeit
- Hessens bedeutendste Fundstätte
- Außergewöhnliche Museumsarchitektur
- Bistro mit Sonnenterrasse
- Großer Archäologischer Park mit Rundweg
- Erholung in der Natur am Glauberg
- Interessantes Veranstaltungsprogramm

Archäologisches Landesmuseum
Keltenwelt am Glauberg
Am Glauberg 1, 63695 Glauberg
Tel.: 06041/823300



Sie suchen das Besondere? Oder möchten eine ganz persönliche Führung an einem unserer geschichtsträchtigen Orte? Oder einfach Ruhe? Oder wollen ein Stück Wetterauerlebnis verschenken? Oder suchen eine besondere Location für Ihre Hochzeit oder Tagung?

Sprechen Sie uns an, wir verraten Ihnen auch unsere Geheimtipps.

Am Infostand in der Keltenwelt am Glauberg oder über

06041-969550 info@glauberg.de



Wetterau - entdecken und erleben

Informationen zur Region



Museumspädagogik >>>



www.keltenwelt-glauberg.de

Druckstand August 2022. Alle Angaben ohne Gewähr. Titelfoto: Nidda, © pix123 fotografie David Vasicek
Datengrundlage aller Karten: Hessische Verwaltung für Bodenmanagement und Geoinformation

Icons: flicion.com: 🏰 👤 👤 👤 vectorchef: 🍷 Icon Library: 🗺️ Onlinewebfonts: 🚶 pixabay: 🐾

Gießen



Frankfurt

Hanau

Die Urlaubsregion Wetterau ist Teil der Destination



FrankfurtRheinMain

tourismus.wetterau.de

Telefon: 06041 96955-0

TourismusRegion Wetterau GmbH
Am Glauberg 1a, 63695 Glauburg-Glauberg
info@glauberg.de

